

**KUZEY KIBRIS TÜRK CUMHURİYETİ'NDE
GAYRİ SAFİ YURT İÇİ HASILA
GERÇEKLEŞME VE TAHMİN ÇALIŞMA
SONUÇLARI**

GERÇEKLEŞME DÖNEMİ: 2009-2010

TAHMİN DÖNEMİ: 2011-2013

DEVLET PLANLAMA ÖRGÜTÜ

10 KASIM 2011

GAYRİSAFİ YURTIÇİ HASILA VE GAYRİ SAFİ MİLLİ HASILA

	GERÇEKLEŞME				TAHMİN					
	2009		2010		2011		2012		2013	
	1977 YILI FİYATLARIYLA (TL)	% DEĞ.	1977 YILI FİYATLARIYLA (TL)	% DEĞ.	1977 YILI FİYATLARIYLA (TL)	% DEĞ.	1977 YILI FİYATLARIYLA (TL)	% DEĞ.	1977 YILI FİYATLARIYLA (TL)	% DEĞ.
1. TARIM	1,014.8	8.18	1,116.4	10.01	1,161.1	4.00	1,207.5	4.00	1,255.8	4.00
2. SANAYİ	1,324.5	-9.13	1,321.9	-0.20	1,372.8	3.85	1,432.3	4.34	1,501.5	4.83
2.1. TaÇacaklıđı	49.7	-15.48	49.7	0.00	49.7	0.00	49.7	0.00	49.7	0.00
2.2. Ğalat sanayi	986.1	-10.70	970.0	-1.64	1,008.8	4.00	1,054.2	4.50	1,106.9	5.00
2.3. Elektrik-Su	288.7	-1.97	302.2	4.68	314.3	4.00	328.4	4.50	344.9	5.00
3. ÖĐAAT	1,670.8	-18.46	1,734.6	3.82	1,786.6	3.00	1,831.3	2.50	1,886.2	3.00
4. HĞMETLER SEKTÖRÜ	8,447.8	-3.07	8,536.3	1.05	8,844.6	3.61	9,162.4	3.59	9,488.3	3.56
4.1. TĞCARET	2,304.6	-8.72	2,726.9	18.33	2,876.5	5.48	3,025.0	5.17	3,176.3	5.00
4.1.1 Toptan Perakende Tic.	1,881.8	-11.39	2,286.3	21.49	2,400.6	5.00	2,520.6	5.00	2,646.7	5.00
4.1.2. Otel.-Lokanta	422.7	5.39	440.6	4.23	475.8	8.00	504.4	6.00	529.6	5.00
4.2. ULAĐT.-HABERLEĐME	1,415.3	-2.81	1,132.5	-19.98	1,200.5	6.00	1,272.5	6.00	1,348.8	6.00
4.3. MALĐMÜESSESELER	558.0	1.69	559.6	0.29	576.4	3.00	599.4	4.00	623.4	4.00
4.4. KONUT GELĐRLERĐ	703.8	3.76	731.7	3.96	753.7	3.00	776.3	3.00	799.5	3.00
4.5. SERBEST MES. VE HĞZ	1,655.9	3.43	1,567.7	-5.33	1,583.4	1.00	1,607.1	1.50	1,639.3	2.00
4.6. KAMU HĞMETLERĐ	1,810.3	-5.03	1,817.9	0.42	1,854.3	2.00	1,882.1	1.50	1,900.9	1.00
5. BRÜT KATMA DEĐER (1...4)	12,458.0	-5.33	12,709.2	2.02	13,165.1	3.59	13,633.6	3.56	14,131.8	3.65
6. ĞHALAT VERĐĐERĐ	1,392.0	-7.06	1,651.5	18.64	1,800.1	9.00	1,926.1	7.00	2,064.8	7.20
7. GSYİH (1.....6)	13,850.0	-5.51	14,360.7	3.69	14,965.2	4.21	15,559.7	3.97	16,196.6	4.09
8. NET DİĐ ALEM FAKTÖR GELĐRLERĐ	100.4	-39.33	90.5	-9.83	103.5	14.40	111.3	7.47	107.7	-3.22
9. GSMH (7+8)	13,950.4	-5.72	14,451.2	3.59	15,068.7	4.27	15,671.0	4.00	16,304.3	4.04

Kaynak: Devlet Planlama ÖĐütü

GAYRİSAFİ YURTIÇİ HASILA VE GAYRİ SAFİ MİLLİ HASILA

	GERÇEKLEŞME				TAHMİN					
	2009		2010		2011		2012		2013	
	CARİ FİYATLARLA (MİLYON TL)	% DEĞ.	CARİ FİYATLARLA (MİLYON TL)	% DEĞ.	CARİ FİYATLARLA (MİLYON TL)	% DEĞ.	CARİ FİYATLARLA (MİLYON TL)	% DEĞ.	CARİ FİYATLARLA (MİLYON TL)	% DEĞ.
1. TARIM	300.6	16.00	330.3	9.87	383.9	16.22	407.2	6.08	432.0	6.08
2. SANAYİ	516.7	-4.80	552.8	6.99	598.5	8.26	653.2	9.14	716.5	9.69
2.1. Taçcacaklıđı	35.5	-16.00	35.6	0.28	35.7	0.22	35.7	0.00	35.7	0.00
2.2. Ğalat sanayi	171.8	-15.25	130.9	-23.82	197.5	50.87	216.7	9.72	238.9	10.25
2.3. Elektrik-Su	309.4	3.91	386.3	24.87	365.3	-5.44	400.8	9.72	441.9	10.25
3. ĞNİAT	346.4	-4.37	312.1	-9.89	376.9	20.75	405.6	7.62	438.7	8.15
4. HĞZMETLER SEKTÖRÜ	3,765.0	7.60	3,882.6	3.12	4,283.4	10.32	4,733.5	10.51	5,224.7	10.38
4.1. TĞCARET	766.3	6.18	900.0	17.45	1,025.8	13.98	1,156.5	12.74	1,300.2	12.42
4.1.1 Toptan Perakende Tic.	484.1	-1.58	598.0	23.53	703.7	17.66	797.9	13.40	904.9	13.40
4.1.2. Otel.-Lokanta	282.2	22.77	302.0	7.02	322.2	6.68	358.6	11.30	395.3	10.25
4.2. ULAĖT.-HABERLEĖME	597.3	-2.81	525.2	-12.06	614.7	17.04	664.6	8.12	718.6	8.12
4.3. MALĖ MÜSSESELER	388.4	8.55	404.4	4.11	435.2	7.62	475.2	9.20	518.9	9.20
4.4. KONUT GELĖRERĖ	202.5	15.09	220.6	8.93	247.8	12.35	280.8	13.30	318.1	13.30
4.5. SERBEST MES. VE HĖZ.	609.3	16.01	652.3	7.06	628.1	-3.72	669.4	6.58	716.9	7.10
4.6. KAMU HĖZMELERĖ	1,201.2	8.81	1,180.1	-1.76	1,331.8	12.86	1,486.9	11.65	1,652.0	11.10
5. BRÜT KATMA DEĖER (1...4)	4,928.7	5.69	5,077.8	3.03	5,642.6	11.12	6,199.5	9.87	6,811.9	9.88
6. ĞHALAT VERĖLİRĖ	447.6	7.45	536.3	19.82	969.0	80.69	1,225.8	26.50	1,347.2	9.90
7. GSYİH (1.....6)	5,376.3	5.83	5,614.1	4.42	6,611.7	17.77	7,425.4	12.31	8,159.1	9.88
8. NET DİĖ ALEM FAKTÖR GELĖRERĖ	39.0	-9.46	35.4	-9.15	40.0	12.95	43.2	8.02	45.6	5.56
9. GSMH (7+8)	5,415.3	5.60	5,649.5	4.33	6,651.7	17.74	7,468.5	12.28	8,204.6	9.86

Kaynak: Devlet Planlama Örgütü

KKTC EKONOMİSİNDEKİ GELİŞMELER

2008 yılında başlayan küresel ekonomik kriz, KKTC ekonomisini 2009 yılında da etkilemeye devam ederek Gayri Safi Yurtiçi Hasıla'nın (GSYİH) reel bazda %5.51 oranında daralmasına neden olmuştur. Yaşanan daralmanın başlıca nedenleri irdelendiğinde ekonomide büyük bir paya sahip olan sanayi sektörü, inşaat sektörü ve hizmetler sektörünün alt sektörleri olan toptan ve perakende ticaret ile kamu hizmetleri sektörlerinde yıl içerisinde oluşan küçülmelerin neden olduğu görülmektedir.

GSYİH, 2010 yılında 2009 yılına göre reel olarak %3.69 oranında büyüme kaydetmiştir. Ekonomide yaşanan büyümeye neden olan başlıca sektörler;

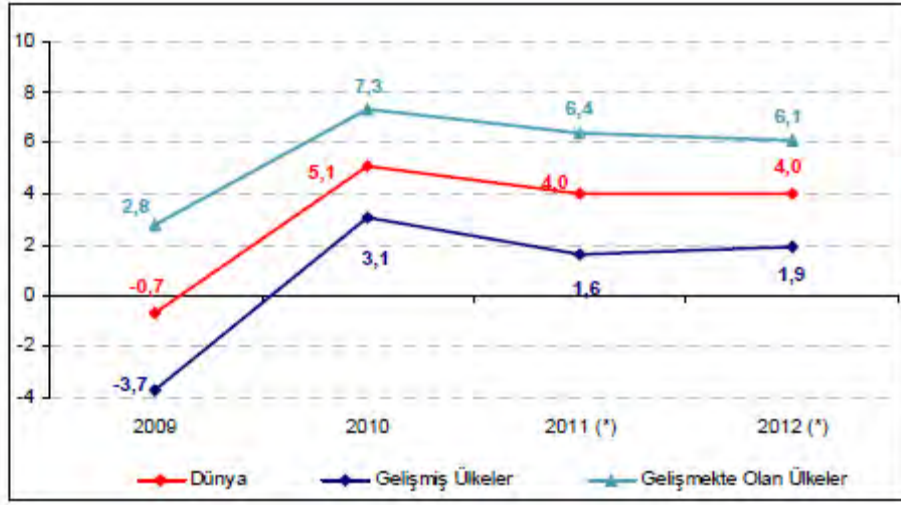
- Ticaret Sektörü: %18.33
- Tarım Sektörü: %10.01
- İnşaat Sektörü: %3.82

olarak görülmektedir.

Ticaret sektöründeki büyüme, büyük oranda ithalatta %43.2 ve ihracatta %20.5 oranındaki artışın etkisiyle gerçekleşmiştir. İthalatta kaydedilen bu artış aynı zamanda ithalat vergilerinin de artış göstererek reel bazda %18.6 büyümesinde önemli bir rol oynamıştır. 2010 yılında tarım sektörü; bitkisel ve hayvansal üretimde yaşanan artışlar sayesinde %10 oranında büyümüştür. 2010 yılında KTHY'nın faaliyetlerinin durdurulması, ulaştırma sektöründe %19.98'lik daralma kaydedilmesine sebep olmuştur (Tablo - 1).

IMF tarafından açıklanan "World Economic Outlook" Eylül 2011 raporuna göre, dünya ekonomisi küresel aktivitenin zayıflaması ve daha belirsiz hale gelmesi, güven ortamının keskin bir düşüş göstermesi ve azalan risklerin yeniden artması nedeniyle tehlikeli bir safhada bulunmaktadır. Raporda ayrıca, artan kapasite kısıtlamaları ve daraltıcı politikalar nedeniyle gelişmekte olan ülkelerde 2012 yılında %6 civarında bir büyüme elde edilmesi öngörülmektedir.

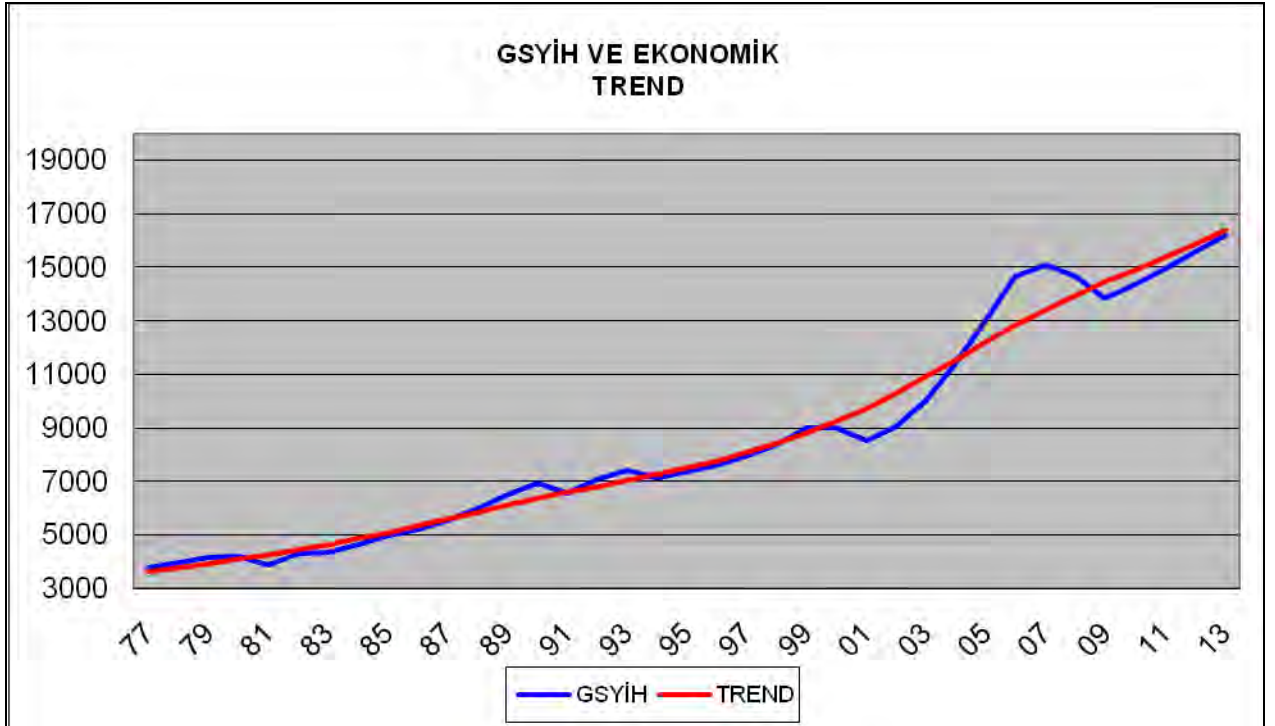
Büyüme (%)



Kaynak: IMF, World Economic Outlook, Eylül 2011

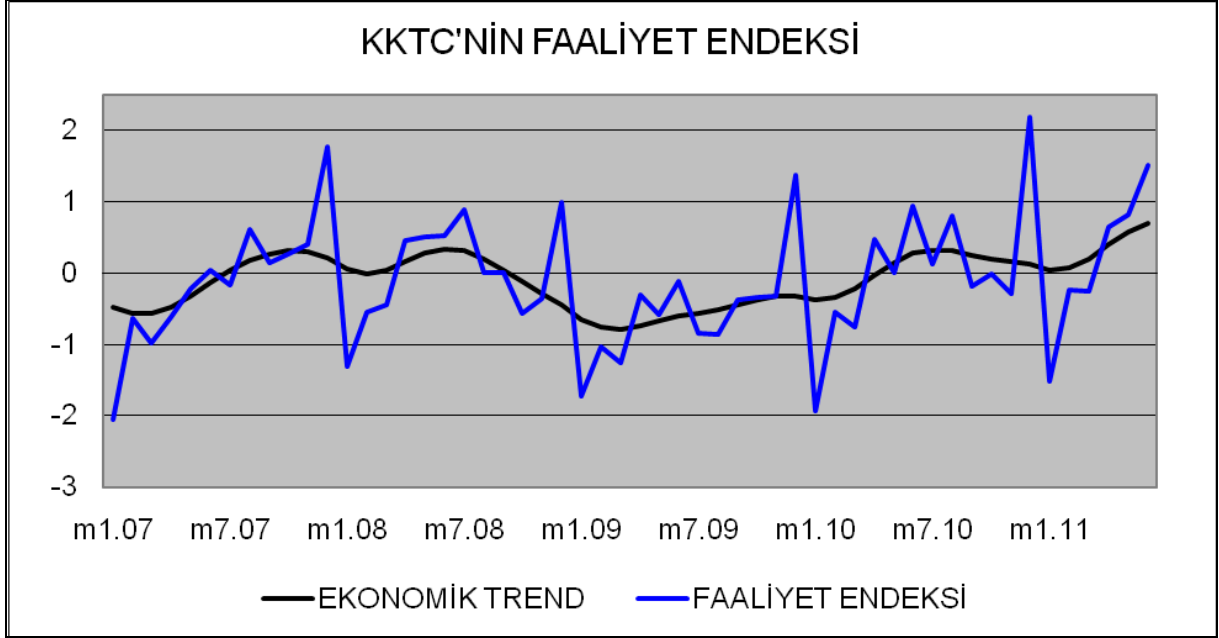
(*) Tahmin

1977 yılı fiyatlarıyla, TL



Yukarıdaki grafikte görüldüğü üzere, 1977 yılından itibaren ekonomik krizin yaşandığı yılların dışında GSYİH'nin gelişimi trend çevresinde gerçekleşmiştir. 2008 yılında yaşanan global ekonomik krizin etkilerinin ilerleyen yıllarda azalacağı ve GSYİH'nin trend seviyesine yeniden yaklaşacağı tahmin edilmektedir.

Dahilde Alınan Katma Değer Vergisi, İthalattan alınan gümrük vergisi, Kurumlar Vergisi ve İthalat Vergilerinin ekim-2011'e kadar gerçekleşen verileri kullanılarak oluşturulan Faaliyet Endeksi'ne göre ekonominin 2011 yılında da büyüme trendinde olduğu görülmektedir.



Yukarıda belirtilen gelişmeler de dikkate alınarak yapılan tahmin çalışmaları sonucunda KKTC ekonomisinin reel olarak 2011 yılında %4.21, 2012 yılında %3.97 ve 2013 yılında ise %4.09 büyüyeceği tahmin edilmektedir.

Faaliyet Endeksi Oluşturmada Kullanılan Faktör Analiz Methodu

Factor Method: Maximum Likelihood
Date: 11/09/11 Time: 12:00
Covariance Analysis: Ordinary Correlation
Sample (adjusted): 2006M03 2011M10
Included observations: 68 after adjustments
Balanced sample (listwise missing value deletion)
Number of factors: User-specified
Prior communalities: Squared multiple correlation
Convergence achieved after 6 iterations

	Loadings F1	Communality	Uniqueness
TAXIVAT	0.504574	0.254595	0.745405
TAXCDIM	0.775187	0.600914	0.399086
TAXCO	0.359671	0.129363	0.870637
TAXIMD	1.000000	1.000000	0.000000

Factor	Variance	Cumulative	Difference	Proportion	Cumulative
F1	1.984873	1.984873	---	1.000000	1.000000
Total	1.984873	1.984873		1.000000	

	Model	Independence	Saturated
Discrepancy	0.028785	1.379722	0.000000
Chi-square statistic	1.928593	92.44138	---
Chi-square prob.	0.3813	0.0000	---
Bartlett chi-square	1.847035	89.45198	---
Bartlett probability	0.3971	0.0000	---
Parameters	8	4	10
Degrees-of-freedom	2	6	---