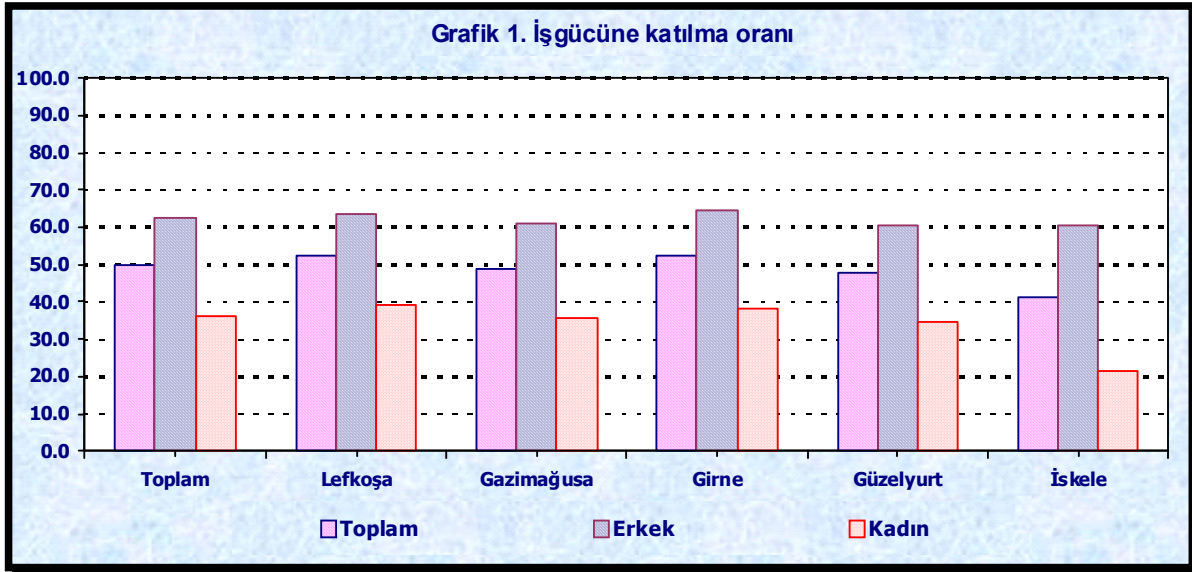


D EVLET PLANLAMA ÖRGÜTÜ

EKİM 2008 HANEHALKI İŞGÜCÜ ANKETİ SONUÇLARI

Devlet Planlama Örgütü İstatistik ve Araştırma Dairesi tarafından Ekim 2008 tarihinde uygulanan Hanehalkı İşgücü Anketi sonuçlarına göre, KKTC

genelinde toplam istihdam 91 223 kişi olarak tahmin edilmiştir. Anket sonuçlarına göre işsiz sayısı 9 881 kişi, işsizlik oranı ise %9.8'dir.



HANEHALKI İŞGÜCÜ ANKETİ TEMEL GÖSTERGELERİ (2008 YILI)

| | Toplam | Lefkoşa | Gazimağusa | Girne | Güzelyurt | İskele |
|--|----------------|---------------|---------------|---------------|---------------|--------------|
| 15 VE DAHA YUKARI YAŞTAKİ KURUMSAL OLMAYAN SİVİL NÜFUS | 201 796 | 67 373 | 49 353 | 46 629 | 22 170 | 16 270 |
| İŞGÜCÜ | 101 104 | 35 159 | 24 103 | 24 446 | 10 653 | 6 744 |
| İSTİHDAM | 91 223 | 32 567 | 21 674 | 21 896 | 9 154 | 5 932 |
| İŞSİZ | 9 881 | 2 592 | 2 428 | 2 550 | 1500 | 812 |
| İŞGÜCÜNE KATILMA ORANI (%) | 50.1 | 52.2 | 48.8 | 52.4 | 48.1 | 41.4 |
| İSTİHDAM ORANI (%) | 45.2 | 48.3 | 43.9 | 47.0 | 41.3 | 36.5 |
| İŞSİZLİK ORANI (%) | 9.8 | 7.4 | 10.1 | 10.4 | 14.1 | 12.0 |
| Genç nüfusta işsizlik oranı ⁽¹⁾ (%) | 24.7 | 14.9 | 30.4 | 22.7 | 43.7 | 28.8 |

(1) 15-24 yaş grubunda olanlar.

KURUMSAL OLMAYAN SİVİL NÜFUS

KKTC'de toplam kurumsal olmayan sivil nüfusun % 48.7'si ilçe merkezlerinde yaşamaktadır.

Ekim 2008 Hanehalkı İşgücü Anketi (HİA) sonuçlarına göre, KKTC'de kurumsal olmayan sivil nüfus 250 373 kişi olarak tahmin edilmiştir. Kurumsal olmayan sivil nüfus ilçe merkezlerinde 122 014 , bucak ve köylerde ise 128 360 kişi olarak tahmin edilmiştir. KKTC'de kurumsal olmayan sivil nüfusun % 48.7'si ilçe merkezlerinde bulunmaktadır.

15 VE DAHA YUKARI YAŞTAKİ NÜFUS

Ekim 2008 HİA sonuçlarına göre, kurumsal olmayan çalışma çağındaki (15 ve daha yukarı yaşta) nüfus, 201 796 kişi olarak tahmin edilmiştir. Kurumsal olmayan çalışma çağındaki 100 373 (% 49.7) ilçe merkezlerinde bulunmaktadır. 15 ve daha yukarı yaştakilerin % 33.4'ü Lefkoşa'da, % 24.4'ü Gazimağusa'da, % 23.1'i Girne'de, % 11.0'ı Güzelyurt'ta, ve % 8.1'i ise İskele'de bulunmaktadır.

İŞGÜCÜNE KATILMA ORANI

İşgücünün önemli bir göstergesi olan işgücüne katılma oranı, KKTC genelinde % 50.1, ilçe merkezlerinde % 50.9, bucak ve köylerde ise % 49.3 olarak hesaplanmıştır. İşgücüne katılma oranı Lefkoşa'da % 52.2, Gazimağusa'da % 48.8, Girne'de % 52.4, Güzelyurt'ta % 48.1, İskele'de ise % 41.4 olarak tahmin edilmiştir.

İşgücüne katılma oranı % 50.1 olarak hesaplanmıştır.

İSTİHDAM

Ekim 2008 Hanehalkı İşgücü Anketi'ne göre, toplam istihdam, 91 223 kişi olarak tahmin edilmiştir. İstihdam edilenlerin % 3.6'sı (3 252 kişi) Güney Kıbrıs'da çalışmaktadır.

İstihdam edilenlerin, kurumsal olmayan çalışma çağındaki nüfus içindeki oranı % 45.2'dir.

İstihdamdaki gelişmeyi açıklayan önemli bir gösterge olan istihdam oranı, KKTC genelinde % 45.2 olarak hesaplanmıştır. İstihdam oranı % 48.3 ile en yüksek Lefkoşa'da, % 36.5 ile en düşük İskele'de tahmin edilmiştir.

Kadın İstihdamı

Ekim 2008’de istihdam edilenlerin, % 32.6’sını (29 727 kişi) kadınlar oluşturmaktadır. İlçe merkezlerindeki kadın istihdamın, ilçe merkezlerindeki toplam istihdam içindeki payı % 34.3 iken, bu oran bucak ve köylerde % 30.9 olarak tahmin edilmiştir.

İstihdam edilen kadınların (29 727 kişi) % 88.6’ı hizmetler sektöründe çalışmaktadır. Kadınların % 80.8’i ücretli ve maaşlı, % 4.0’ı yevmiyeli, % 2.5’i işveren, % 10.4’ü kendi hesabına, % 2.3’ü ücretsiz aile işçisi olarak çalışmaktadır.

Erkek İstihdamı

Ekim 2008’de istihdam edilenlerin, % 67.4’ünü (61 496 kişi) erkekler oluşturmaktadır. İlçe merkezlerindeki erkek istihdamın, ilçe merkezlerindeki toplam istihdam içindeki payı % 65.7 iken bu oran bucak ve köylerde % 69.1 olarak tahmin edilmiştir.

İstihdam edilen erkeklerin (61 496 kişi) % 70.0’ı hizmetler sektöründe çalışmaktadır. Erkeklerin % 72.2’si ücretli ve maaşlı, % 8.3’ü yevmiyeli, %5.4’ü işveren, % 13.8’i kendi hesabına, % 0.3’ü ücretsiz aile işçisi olarak çalışmaktadır.

Kamu Sektöründe İstihdam

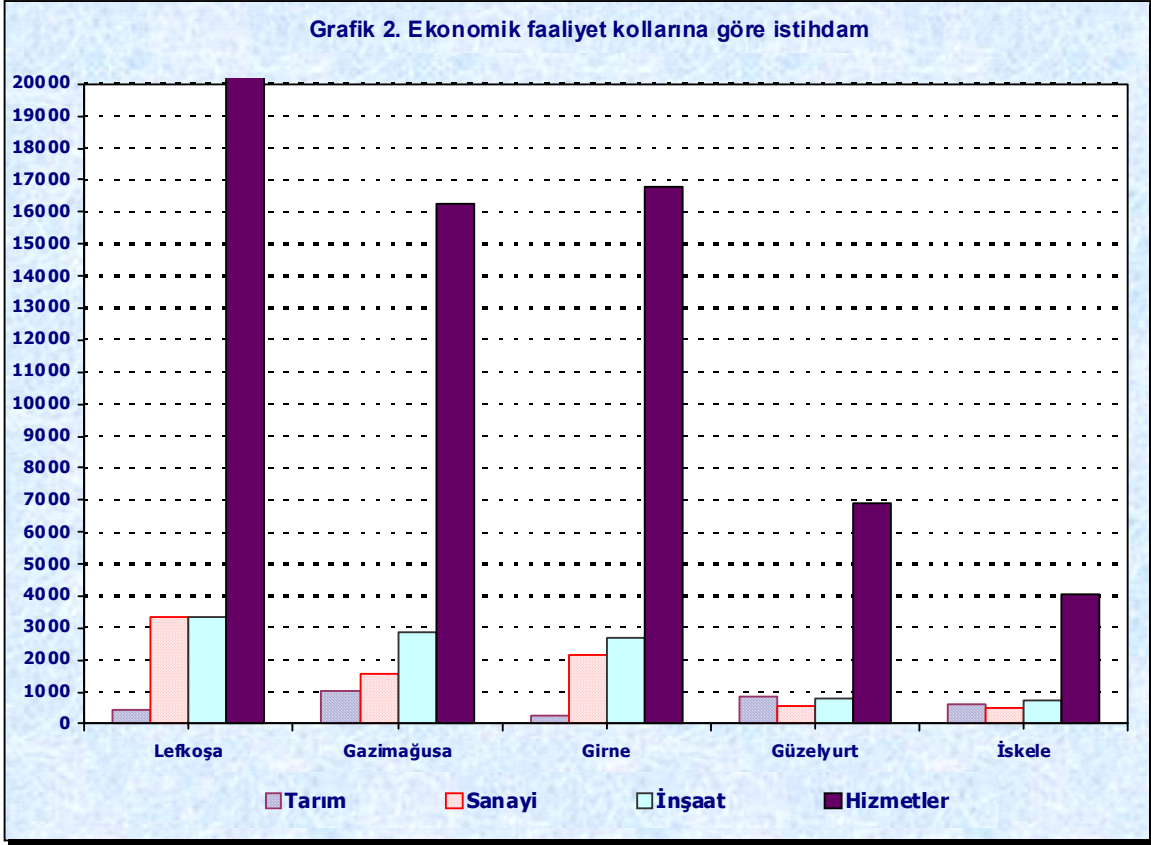
Ekim 2008 Hanehalkı İşgücü Anketi sonuçlarına göre KKTC’de kamu sektöründe istihdam edilenlerin sayısı 27 893 kişi olarak tahmin edilmiştir. Kamu sektöründe çalışanların % 43.9’u ilçe merkezlerinde bulunmaktadır. Toplam istihdam içinde kamu istihdamının payı % 30.6 olarak hesaplanmıştır.

İstihdam Edilenlerin Kayıtlılık Durumu

Ekim 2008 Hanehalkı İşgücü Anketi sonuçlarına göre istihdam edilenlerin % 70.7’si yaptığı işten dolayı Sosyal Sigortalar Dairesi’ne, % 17.3’ü Emekli Fonu’na, % 1.8’i de diğer Sosyal Güvenlik kurumlarına kayıtlı olarak çalışmaktadır. İstihdam edilenlerin, KKTC genelinde % 10.2’si, ilçe merkezlerinde % 8.2’si, bucak ve köylerde ise % 12.2’si herhangi bir sosyal güvenlik kuruluşuna kayıtlı olmadan çalışmaktadır. Herhangi bir sosyal güvenlik kuruluşuna kayıtlı olmadan çalışanların % 68.0’ını erkekler oluşturmaktadır.

KKTC genelinde herhangi bir sosyal güvenlik kuruluşuna kayıtlı olmadan çalışan 9 295 kişinin, % 59.5’i (5 535 kişi) bucak ve köylerde bulunmaktadır.

***İlçe merkezlerinde
istihdam edilenlerin
% 8.2’si
yaptığı işten dolayı
herhangi bir sosyal
güvenlik kuruluşuna
kayıtlı değildir.***



Sektörlere Göre İstihdam

Ekim 2008 Hanehalkı İşgücü Anketi sonuçlarına göre , istihdam edilenler tarım, sanayi, inşaat ve hizmetler olarak dört ana sektör ayrımında incelenmiştir.

Toplam istihdam içinde tarım sektörünün payı % 3.5, sanayi sektörünün payı % 8.9, inşaat sektörünün payı % 11.5 ve hizmetler sektörünün payının da % 76.1 olduğu görülmektedir.

KKTC genelinde 3 171 kişi tarım sektöründe istihdam edilmekte olup, bunların % 7.2'sini (228 kişi) ücretsiz aile işçileri oluşturmaktadır.

İstihdam Edilenlerin Eğitim Durumu

Ekim 2008 Hanehalkı İşgücü Anketi sonuçlarına göre, KKTC genelinde istihdam edilenlerin % 34.2'sini lise ve dengi okul mezunları oluşturmaktadır. Bunu % 26.6 ile ilkökul , % 21.8 ile fakülte veya yüksekokul, % 10.9 ile orta veya dengi okul mezunları izlemektedir. Master,doktora Bitirenleri oranı ise % 3.3'dır.

***İstihdam edilenlerin
% 40.6'sini lise altı eğitim
alanlar ile hiç eğitim almayanlar
oluşturmaktadır.***

İlçe merkezlerinde istihdam edilenlerin % 35.3'ünü lise ve dengi okul , % 24.4'ünü fakülte veya yüksekokul , % 23.8'ini ilkökul, % 10.0'ını ise orta veya dengi okul mezunları oluşturmaktadır. Bucak ve köylerde istihdam edilenlerin, % 33.1'ini lise ve dengi okul , % 29.6'sını ilkökul, % 19.2'sini fakülte veya yüksekokul, % 11.8'ini orta veya dengi okul mezunları oluşturmaktadır.

Ekim 2008 Hanehalkı İşgücü Anketi sonuçlarına göre, istihdam edilen erkeklerin % 30.6'sını ilkökul, % 32.3'ünü lise ve dengi okul, % 18.2'sini fakülte veya yüksekokul, % 13.0'ını orta veya dengi okul mezunları oluşturmaktadır. İstihdam edilen kadınların ise % 38.1'ini lise ve dengi okul, % 29.4'ünü fakülte veya yüksekokul , % 18.5'ini ilkökul, % 6.4'ünü orta veya dengi okul mezunları oluşturmaktadır.

İŞSİZLİK

Ekim 2008 HİA sonuçlarına göre, toplam işsiz sayısı 9 881 olarak tahmin edilmiştir. Buna göre işsizlik oranı KKTC genelinde % 9.8'dir.

KKTC'de toplam işsizlik oranı % 9.8'dir.

İşsizlik oranı, KKTC genelinde erkeklerde % 7.6 , kadınlarda ise % 14.0 olarak hesaplanmıştır. 9 881 olarak tahmin edilen işsizlerin (5 161 kişisi) % 52.2'si ilçe merkezlerinde , (4 721 kişisi) % 47.8'i da bucak ve köylerde bulunmaktadır. % 14.1 ile en yüksek işsizlik oranı Güzelyurt'ta , % 7.4 ile en düşük işsizlik oranı ise Lefkoşa'da tahmin edilmiştir.

Ayrıca ,15-24 yaş gurubundaki genç nüfusun işsizlik oranı % 24.7 olarak tahmin edilmiştir.

İŞGÜCÜNE DAHİL OLMAYAN NÜFUS

Ekim 2008 Hanehalkı İşgücü Anketi sonuçlarına göre, kurumsal olmayan çalışma çağındaki nüfusun % 49.9'unu (100 691 kişi), işgücüne dahil olmayanlar oluşturmaktadır.

İşgücüne dahil olmayan nüfus, belli başlı alt gruplara göre incelendiğinde, KKTC genelinde eğitimine devam edenler % 28.2 (28 353 kişi) ile işgücüne dahil olmayan nüfus içinde en büyük paya sahiptir. Bunu % 18.6 (18 702 kişi) ile ev kadınları, % 17.1 (17 257) ile emekliler ve % 13.3 (13 441 kişi) ile çalışamaz halde olanlar takip etmektedir.

İlçe merkezlerinde işgücüne dahil olmayanların % 33.7'sini öğrenciler, % 18.1'ini emekliler, % 17.8'ini ev kadınları ve % 9.7'sini çalışamaz halde olanlar, oluştururken, bucak ve köylerde işgücüne dahil olmayanların % 16.8'ini çalışamaz halde olanlar, % 19.3'ünü ev işleriyle meşgul olanlar, % 22.9'unu öğrenciler, % 16.3'ünü ise emekliler oluşturmaktadır.

HANEHALKI İŞGÜCÜ ANKETLERİ HAKKINDA GENEL AÇIKLAMA

Kuzey Kıbrıs Türk Cumhuriyeti'nde iktisaden faal nüfus yapısı hakkındaki kapsamlı ilk bilgiler 1996 Genel Nüfus Sayımı'ndan elde edilmiştir. Ancak 2004 yılı sonlarına kadar işgücü piyasasına yönelik herhangi bir ölçüm yapılamamıştır. Planlı kalkınmanın temel unsurlarından olan işgücü piyasası nabzının daha doğru ve zamanında ölçülmesi amacıyla Devlet Planlama Örgütü İstatistik ve Araştırma Dairesi, Türkiye Cumhuriyeti Türkiye İstatistik Kurumu'ndan teknik yardım alarak ülkemizde Hanehalkı İşgücü Anketi uygulamaya başlamıştır.

Bu kapsamda, iktisaden faal nüfus, istihdam, eksik istihdam ve işsizlik ile ilgili son uluslararası standartlar (ILO, Onüçüncü Çalışma İstatistikçileri Konferansı, 1984) doğrultusunda, işgücünde zaman içinde olabilecek değişiklikleri daha doğru ölçebilmek ve uluslararası istatistiklerle kıyaslanabilirliği sağlamak amacıyla, 2004 yılı Ekim ayında ilki olmak üzere her yılın Nisan ve Ekim aylarında (yılda iki kez) Hanehalkı İşgücü Anketi uygulanmasına başlanmıştır. Fakat 2006 yılından yapılan değerlendirmeler sonucunda yılda bir kez sadece Ekim ayında uygulanması kararı alınmış ve bu doğrultuda anketlerin uygulanmasına devam edilmiştir.

Hanehalkı işgücü anketleri ile amaçlanan, kullanıcıların işgücü piyasasına farklı açılardan yaklaşmalarını mümkün kılacak değişkenlerin elde edilebileceği soru kağıdı ve tabülasyon planı oluşturmakla birlikte, temelde işgücü piyasasında kullanılan kavram kargaşasına son vermek ve uluslararası karşılaştırmalara elverişli istatistik veri elde edebilecek tanımları oluşturabilmektir.

Ekim 2004'den itibaren her yılın Ekim ayının 15'ini içine alan ve pazartesi ile başlayıp pazar ile biten hafta referans alınarak uygulama yapılmakta ve sonuçlar yıllık olarak KKTC genel, ilçe merkezleri ve bucak ve köyler ayırımında, yayınlanmaktadır.

TANIM VE KAVRAMLAR

Tanımlanmış bir zaman dilimi (referans dönemi) içinde belirli bir yaş üzerindeki nüfus, işgücü bakımından üç temel gruba ayrılmaktadır; istihdam edilenler, işsizler ve işgücüne dahil olmayanlar. İstihdam edilenler ve işsizler, birlikte işgücünü oluştururlar. Yukarıda belirtilenler şu şekilde özetlenebilir:

$$\text{ÇALIŞMA ÇAĞINDAKİ NÜFUS} = \text{İŞGÜCÜ} + \text{İŞGÜCÜNE DAHİL OLMAYANLAR}$$
$$\text{İŞGÜCÜ} = \text{İSTİHDAM EDİLENLER} + \text{İŞSİZLER}$$

HANEHALKI: Aralarında akrabalık bağı bulunsun ya da bulunmasın aynı konutta veya aynı konutun bir bölümünde yaşayan, aynı kazandan yiyen, kazanç ve masraflarını ayırmayan, hanehalkının hizmet ve yönetimine katılan bir ya da birden çok kişinin oluşturduğu topluluktur.

KURUMSAL OLMAYAN SİVİL NÜFUS: Okul, yurt, otel, çocuk yuvası, huzurevi, özel nitelikteki hastahane, hapisane, kışla ya da orduevinde ikamet edenler dışında kalan nüfustur.

KURUMSAL OLMAYAN ÇALIŞMA ÇAĞINDAKİ NÜFUS: Kurumsal olmayan sivil nüfus içerisindeki 15 ve daha yukarı yaştaki nüfustur.

İŞGÜCÜ: İstihdam edilenler ile işsizlerin oluşturduğu nüfusu kapsar.

İŞGÜCÜNE KATILMA ORANI: İşgücünün, kurumsal olmayan çalışma çağındaki nüfus içindeki oranıdır.

İSTİHDAM: Aşağıda yer alan işbaşında olanlar ve işbaşında olmayanlar grubuna dahil olan kurumsal olmayan çalışma çağındaki nüfus, istihdam edilen nüfustur.

İşbaşında olanlar: Ücretli, maaşlı, yevmiyeli, kendi hesabına, işveren ya da ücretsiz aile işçisi olarak referans dönemi içinde en az bir saat bir iktisadi faaliyette bulunan kişilerdir.

İşbaşında olmayanlar: İşi olanlardan; çeşitli nedenlerle referans döneminde işlerinin başında bulunmayan, ancak 3 ay içinde işlerinin başına geri dönecek olan veya işten uzak kaldıkları süre zarfında maaş veya ücretlerinin en az % 50 ve daha fazlasını almaya devam eden (ücretli veya maaşlı) kişilerdir.

Üretici kooperatifi üyeleri, mesleki bilgi ve görgülerini artırmak amacıyla para ya da mal karşılığı bir gelir elde etmeksizin çalışan çıraklar da istihdam halinde olanlar kapsamına dahil edilmektedirler.

İSTİHDAM ORANI: İstihdamın, kurumsal olmayan çalışma çağındaki nüfus içindeki oranıdır.

İŞSİZ: Referans dönemi içinde istihdam halinde olmayan (kâr karşılığı, yevmiyeli, ücretli ya da ücretsiz olarak hiç bir işte çalışmamış ve böyle bir iş ile bağlantısı da olmayan) kişilerden iş aramak için **son altı ay** içinde iş arama kanallarından en az birini kullanmış ve 2 hafta içinde işbaşı yapabilecek durumda olan kurumsal olmayan çalışma çağındaki tüm kişiler işsiz nüfusa dahildirler.

Ayrıca, bir iş bulmuş ya da kendi işini kurmuş ancak işe başlamak ya da işbaşı yapmak için çeşitli eksikliklerini tamamlamak amacıyla bekleyenlerden, işbaşı yapabilecek kişiler de işsiz nüfus kapsamına dahildirler.

İŞSİZLİK ORANI: İşsiz nüfusun işgücü içindeki oranıdır.

İŞGÜCÜNE DAHİL OLMAYANLAR: İşsiz veya istihdamda olmayan 15 ve yukarı yaştaki nüfustur. İşgücüne dahil olmayanlar aşağıdaki gruplara ayrılmıştır.

1. İş başı yapmaya hazır olanlar: Çeşitli nedenlerle daha önce çalıştığı işinden uzaklaştırılmış ve işine geri çağrılmayı beklediği için başka bir iş aramayan ile bölgede iş bulunmadığına inandığı için, mevsimlik çalışma, ev işleriyle meşgul olma, öğrencilik, emeklilik ve çalışamaz halde olma gibi nedenlerle iş aramayıp, ancak 2 hafta içinde işbaşı yapmaya hazır olduğunu belirten kişilerdir.

2. Mevsimlik çalışanlar: Mevsimlik çalışması nedeniyle iş aramayan ve iş başı yapmaya hazır olmayan kişilerdir.

3. Ev işleriyle meşgul: Kendi evinde ev işleriyle meşgul olması nedeniyle iş aramayan ve iş başı yapmaya hazır olmayan kişilerdir.

4. Öğrenci: Bir öğrenim kurumuna devam etmesi nedeniyle iş aramayan ve iş başı yapmaya hazır olmayan kişilerdir.

5. Emekli: Bir sosyal güvenlik kuruluşundan emekli olduğu için iş aramayan ve iş başı yapmaya hazır olmayan kişilerdir.

6. Çalışamaz halde: Bedensel özür, hastalık veya yaşlılık nedeniyle iş aramayan ve iş başı yapmaya hazır olmayan kişilerdir.

8. Diğer: Ailevi ve kişisel nedenler ve bunu dışındaki diğer nedenler ile iş aramayan ve iş başı yapmaya hazır olmayan kişilerdir.

İLÇE MERKEZLERİ: 5 İlçe merkezi.

BUCAK VE KÖYLER: 5 İlçeye bağlı bucak ve köyler.

TABLO 1- İLÇELERE GÖRE KURUMSAL OLMAYAN SİVİL NÜFUSUN İŞGÜCÜ DURUMU, EKİM 2008

(KKTC GENEL)

| NÜFUS VE İŞGÜCÜ DURUMU | TOPLAM | LEFKOŞA | GAZİMAĞUSA | GİRNE | GÜZELYURT | İSKELE |
|---|---------|---------|------------|--------|-----------|--------|
| TOPLAM | | | | | | |
| 1. KURUMSAL OLMAYAN SİVİL NÜFUS | 250 373 | 83 983 | 61 279 | 57 276 | 26 979 | 20 855 |
| 2. 15 VE DAHA YUKARI YAŞTAKİ NÜFUS | 201 796 | 67 373 | 49 353 | 46 629 | 22 170 | 16 270 |
| 3. İŞGÜCÜ DURUMU | 101 104 | 35 159 | 24 103 | 24 446 | 10 653 | 6 744 |
| 3.1. İstihdam edilenler | 91 223 | 32 567 | 21 674 | 21 896 | 9 154 | 5 932 |
| 3.2. İşsiz | 9 881 | 2 592 | 2 428 | 2 550 | 1 500 | 812 |
| 4. İŞGÜCÜNE DAHİL OLMAYANLAR | 100 691 | 32 214 | 25 251 | 22 183 | 11 516 | 9 527 |
| 4.1. İş aramayıp işbaşı yapmaya hazır olanlar | 14 130 | 3 208 | 5 736 | 1 492 | 1 852 | 1 843 |
| 4.1.1. İş bulma ümidi olmayanlar | 2 604 | 344 | 897 | 227 | 442 | 694 |
| 4.1.2. Diğer | 11 332 | 2 838 | 4 752 | 1 265 | 1 395 | 1 082 |
| 5. İŞGÜCÜNE KATILMA ORANI (%) | 50.1 | 52.2 | 48.8 | 52.4 | 48.1 | 41.4 |
| 6. İŞSİZLİK ORANI (%) | 9.8 | 7.4 | 10.1 | 10.4 | 14.1 | 12.0 |
| 6.1. Genç nüfus oranı (%) | 24.7 | 14.9 | 30.4 | 22.7 | 43.7 | 28.8 |
| ERKEK | | | | | | |
| 1. KURUMSAL OLMAYAN SİVİL NÜFUS | 131 054 | 44 242 | 31 893 | 30 567 | 13 793 | 10 559 |
| 2. 15 VE DAHA YUKARI YAŞTAKİ NÜFUS | 106 138 | 35 669 | 25 772 | 25 059 | 11 381 | 8 257 |
| 3. İŞGÜCÜ DURUMU | 66 521 | 22 723 | 15 698 | 16 206 | 6 885 | 5 010 |
| 3.1. İstihdam edilenler | 61 496 | 21 241 | 14 589 | 15 083 | 6 109 | 4 474 |
| 3.2. İşsiz | 5 025 | 1 482 | 1 108 | 1 123 | 775 | 535 |
| 4. İŞGÜCÜNE DAHİL OLMAYANLAR | 39 617 | 12 946 | 10 075 | 8 853 | 4 496 | 3 248 |
| 4.1. İş aramayıp işbaşı yapmaya hazır olanlar | 4 756 | 896 | 1 946 | 618 | 696 | 599 |
| 4.1.1. İş bulma ümidi olmayanlar | 1 079 | 126 | 380 | 100 | 213 | 260 |
| 4.1.2. Diğer | 3 539 | 770 | 1 510 | 518 | 468 | 272 |
| 5. İŞGÜCÜNE KATILMA ORANI (%) | 62.7 | 63.7 | 60.9 | 64.7 | 602.5 | 60.7 |
| 6. İŞSİZLİK ORANI (%) | 7.6 | 6.5 | 7.1 | 6.9 | 11.3 | 10.7 |
| 6.1. Genç nüfus oranı (%) | 24.0 | 16.3 | 29.9 | 18.7 | 49.2 | 25.4 |
| KADIN | | | | | | |
| 1. KURUMSAL OLMAYAN SİVİL NÜFUS | 119 320 | 39 742 | 29 386 | 26 710 | 13 186 | 10 296 |
| 2. 15 VE DAHA YUKARI YAŞTAKİ NÜFUS | 95 658 | 31 704 | 23 581 | 21 571 | 10 789 | 8 013 |
| 3. İŞGÜCÜ DURUMU | 34 584 | 12 435 | 8 405 | 8 240 | 3 769 | 1 734 |
| 3.1. İstihdam edilenler | 29 727 | 11 326 | 7 085 | 6 813 | 3 045 | 1 458 |
| 3.2. İşsiz | 4 857 | 1 110 | 1 320 | 1 427 | 724 | 276 |
| 4. İŞGÜCÜNE DAHİL OLMAYANLAR | 61 074 | 19 268 | 15 176 | 13 330 | 7 020 | 6 279 |
| 4.1. İş aramayıp işbaşı yapmaya hazır olanlar | 9 374 | 2 312 | 3 789 | 874 | 1 156 | 1 244 |
| 4.1.1. İş bulma ümidi olmayanlar | 1 525 | 219 | 517 | 127 | 229 | 433 |
| 4.1.2. Diğer | 7 793 | 2 068 | 3 242 | 747 | 927 | 810 |
| 5. İŞGÜCÜNE KATILMA ORANI (%) | 36.2 | 39.2 | 35.6 | 38.2 | 34.9 | 21.6 |
| 6. İŞSİZLİK ORANI (%) | 14.0 | 8.9 | 15.7 | 17.3 | 19.2 | 15.9 |
| 6.1. Genç nüfus oranı (%) | 25.8 | 12.7 | 31.1 | 29.2 | 37.2 | 36.5 |

GENÇ NÜFUS: 15-24 yaş grubuna dahil olanlar.

NOT. 1) Rakamlar yuvarlamadan dolayı toplamı vermeyebilir.

TABLO 2- İLÇELERE GÖRE KURUMSAL OLMAYAN SİVİL NÜFUSUN İŞGÜCÜ DURUMU, EKİM 2008

(MERKEZ)

| NÜFUS VE İŞGÜCÜ DURUMU | TOPLAM | LEFKOŞA | GAZİMAĞUSA | GİRNE | GÜZELYURT | İSKELE |
|---|---------|---------|------------|--------|-----------|--------|
| TOPLAM | | | | | | |
| 1. KURUMSAL OLMAYAN SİVİL NÜFUS | 122 014 | 49 695 | 33 392 | 23 840 | 11 627 | 3 460 |
| 2. 15 VE DAHA YUKARI YAŞTAKİ NÜFUS | 100 373 | 40 534 | 27 495 | 19 939 | 9 549 | 2 857 |
| 3. İŞGÜCÜ DURUMU | 51 058 | 20 989 | 13 594 | 10 529 | 4 579 | 1 368 |
| 3.1. İstihdam edilenler | 45 897 | 19 319 | 11 987 | 9 233 | 4 103 | 1 255 |
| 3.2. İşsiz | 5 161 | 1 670 | 1 607 | 1 295 | 476 | 114 |
| 4. İŞGÜCÜNE DAHİL OLMAYANLAR | 49 315 | 19 545 | 13 901 | 9 411 | 4 970 | 1 489 |
| 4.1. İş aramayıp işbaşı yapmaya hazır olanlar | 5 959 | 1 482 | 2 971 | 674 | 724 | 108 |
| 4.1.1. İş bulma ümidi olmayanlar | 958 | 179 | 518 | 40 | 171 | 51 |
| 4.1.2. Diğer | 4 925 | 1 303 | 2 392 | 634 | 538 | 58 |
| 5. İŞGÜCÜNE KATILMA ORANI (%) | 50.9 | 51.8 | 49.4 | 52.8 | 47.9 | 47.9 |
| 6. İŞSİZLİK ORANI (%) | 10.1 | 8.0 | 11.8 | 12.3 | 10.4 | 8.3 |
| 6.1. Genç nüfus oranı (%) | 24.2 | 15.6 | 36.5 | 25.9 | 30.0 | 25.1 |
| ERKEK | | | | | | |
| 1. KURUMSAL OLMAYAN SİVİL NÜFUS | 64 643 | 26 147 | 17 805 | 13 064 | 5 846 | 1 782 |
| 2. 15 VE DAHA YUKARI YAŞTAKİ NÜFUS | 53 546 | 21 355 | 14 849 | 11 002 | 4 846 | 1 494 |
| 3. İŞGÜCÜ DURUMU | 32 901 | 13 508 | 8 601 | 6 900 | 2 992 | 900 |
| 3.1. İstihdam edilenler | 30 162 | 12 439 | 7 901 | 6 271 | 2 716 | 836 |
| 3.2. İşsiz | 2 739 | 1 069 | 700 | 629 | 277 | 64 |
| 4. İŞGÜCÜNE DAHİL OLMAYANLAR | 20 645 | 7 847 | 6 249 | 4 101 | 1 854 | 594 |
| 4.1. İş aramayıp işbaşı yapmaya hazır olanlar | 2 474 | 451 | 1 247 | 425 | 312 | 39 |
| 4.1.1. İş bulma ümidi olmayanlar | 533 | 73 | 265 | 40 | 129 | 26 |
| 4.1.2. Diğer | 1 895 | 377 | 952 | 386 | 168 | 13 |
| 5. İŞGÜCÜNE KATILMA ORANI (%) | 61.4 | 63.3 | 57.9 | 62.7 | 61.7 | 60.2 |
| 6. İŞSİZLİK ORANI (%) | 8.3 | 7.9 | 8.1 | 9.1 | 9.2 | 7.2 |
| 6.1. Genç nüfus oranı (%) | 23.9 | 17.7 | 37.9 | 20.0 | 35.8 | 25.1 |
| KADIN | | | | | | |
| 1. KURUMSAL OLMAYAN SİVİL NÜFUS | 57 370 | 23 548 | 15 587 | 10 776 | 5 781 | 1 678 |
| 2. 15 VE DAHA YUKARI YAŞTAKİ NÜFUS | 46 827 | 19 179 | 12 645 | 8 938 | 4 703 | 1 362 |
| 3. İŞGÜCÜ DURUMU | 18 157 | 7 481 | 4 993 | 3 628 | 1 586 | 468 |
| 3.1. İstihdam edilenler | 15 735 | 6 880 | 4 086 | 2 962 | 1 387 | 419 |
| 3.2. İşsiz | 2 422 | 601 | 907 | 666 | 199 | 49 |
| 4. İŞGÜCÜNE DAHİL OLMAYANLAR | 28 670 | 11 698 | 7 652 | 5 309 | 3 117 | 894 |
| 4.1. İş aramayıp işbaşı yapmaya hazır olanlar | 3 485 | 1 031 | 1 724 | 248 | 412 | 70 |
| 4.1.1. İş bulma ümidi olmayanlar | 425 | 106 | 253 | 0 | 42 | 25 |
| 4.1.2. Diğer | 3 030 | 925 | 1 441 | 248 | 370 | 45 |
| 5. İŞGÜCÜNE KATILMA ORANI (%) | 38.8 | 39.2 | 39.5 | 40.6 | 33.7 | 34.3 |
| 6. İŞSİZLİK ORANI (%) | 13.3 | 8.0 | 18.2 | 18.4 | 12.5 | 10.5 |
| 6.1. Genç nüfus oranı (%) | 24.6 | 11.6 | 34.9 | 34.8 | 23.3 | 25.1 |

GENÇ NÜFUS: 15-24 yaş grubuna dahil olanlar.

NOT. 1) Rakamlar yuvarlamadan dolayı toplamı vermeyebilir.

TABLO 3- İLÇELERE GÖRE KURUMSAL OLMAYAN SİVİL NÜFUSUN İŞGÜCÜ DURUMU, EKİM 2008

(BUCAK-KÖY)

| NÜFUS VE İŞGÜCÜ DURUMU | TOPLAM | LEFKOŞA | GAZİMAĞUSA | GİRNE | GÜZELYURT | İSKELE |
|---|---------|---------|------------|--------|-----------|--------|
| TOPLAM | | | | | | |
| 1. KURUMSAL OLMAYAN SİVİL NÜFUS | 128 360 | 34 288 | 27 888 | 33 436 | 15 352 | 17 396 |
| 2. 15 VE DAHA YUKARI YAŞTAKİ NÜFUS | 101 423 | 26 839 | 21 859 | 26 690 | 12 621 | 13 414 |
| 3. İŞGÜCÜ DURUMU | 50 047 | 14 170 | 10 509 | 13 917 | 6 075 | 5 376 |
| 3.1. İstihdam edilenler | 45 326 | 13 248 | 9 687 | 12 663 | 5 051 | 4 677 |
| 3.2. İşsiz | 4 721 | 922 | 822 | 1 255 | 1 024 | 698 |
| 4. İŞGÜCÜNE DAHİL OLMAYANLAR | 51 376 | 12 669 | 11 350 | 12 773 | 6 546 | 8 038 |
| 4.1. İş aramayıp işbaşı yapmaya hazır olanlar | 8 171 | 1 726 | 2 764 | 818 | 1 128 | 1 735 |
| 4.1.1. İş bulma ümidi olmayanlar | 1 646 | 165 | 379 | 188 | 271 | 643 |
| 4.1.2. Diğer | 6 407 | 1 535 | 2 359 | 631 | 857 | 1 025 |
| 5. İŞGÜCÜNE KATILMA ORANI (%) | 49.3 | 52.8 | 48.1 | 52.1 | 48.1 | 40.1 |
| 6. İŞSİZLİK ORANI (%) | 9.4 | 6.5 | 7.8 | 9.0 | 16.9 | 13.0 |
| 6.1. Genç nüfus oranı (%) | 25.2 | 13.6 | 23.4 | 19.7 | 50.5 | 29.5 |
| ERKEK | | | | | | |
| 1. KURUMSAL OLMAYAN SİVİL NÜFUS | 66 410 | 18 095 | 14 089 | 17 502 | 7 947 | 8 778 |
| 2. 15 VE DAHA YUKARI YAŞTAKİ NÜFUS | 52 592 | 14 314 | 10 923 | 14 057 | 6 535 | 6 763 |
| 3. İŞGÜCÜ DURUMU | 33 620 | 9 216 | 7 097 | 9 306 | 3 892 | 4 109 |
| 3.1. İstihdam edilenler | 31 334 | 8 802 | 6 688 | 8 811 | 3 393 | 3 638 |
| 3.2. İşsiz | 2 286 | 413 | 409 | 494 | 499 | 471 |
| 4. İŞGÜCÜNE DAHİL OLMAYANLAR | 18 972 | 5 099 | 3 826 | 4 751 | 2 643 | 2 653 |
| 4.1. İş aramayıp işbaşı yapmaya hazır olanlar | 2 282 | 445 | 699 | 193 | 384 | 561 |
| 4.1.1. İş bulma ümidi olmayanlar | 545 | 52 | 115 | 60 | 84 | 234 |
| 4.1.2. Diğer | 1 644 | 393 | 558 | 133 | 300 | 259 |
| 5. İŞGÜCÜNE KATILMA ORANI (%) | 63.9 | 64.4 | 65.0 | 66.2 | 59.6 | 60.8 |
| 6. İŞSİZLİK ORANI (%) | 6.8 | 4.5 | 5.8 | 5.3 | 12.8 | 11.5 |
| 6.1. Genç nüfus oranı (%) | 24.0 | 13.0 | 21.1 | 17.6 | 56.0 | 25.4 |
| KADIN | | | | | | |
| 1. KURUMSAL OLMAYAN SİVİL NÜFUS | 61 949 | 16 193 | 13 799 | 15 934 | 7 405 | 8 618 |
| 2. 15 VE DAHA YUKARI YAŞTAKİ NÜFUS | 48 831 | 12 525 | 10 936 | 12 633 | 6 086 | 6 651 |
| 3. İŞGÜCÜ DURUMU | 16 427 | 4 955 | 3 412 | 4 612 | 2 182 | 1 266 |
| 3.1. İstihdam edilenler | 13 992 | 4 446 | 2 999 | 3 851 | 1 657 | 1 039 |
| 3.2. İşsiz | 2 435 | 509 | 413 | 760 | 525 | 227 |
| 4. İŞGÜCÜNE DAHİL OLMAYANLAR | 32 404 | 7 571 | 7 524 | 8 021 | 3 904 | 5 385 |
| 4.1. İş aramayıp işbaşı yapmaya hazır olanlar | 5 889 | 1 280 | 2 066 | 625 | 744 | 1 174 |
| 4.1.1. İş bulma ümidi olmayanlar | 1 101 | 113 | 264 | 127 | 187 | 409 |
| 4.1.2. Diğer | 4 763 | 1 142 | 1 801 | 498 | 557 | 765 |
| 5. İŞGÜCÜNE KATILMA ORANI (%) | 33.6 | 39.6 | 31.2 | 36.5 | 35.9 | 19.0 |
| 6. İŞSİZLİK ORANI (%) | 14.8 | 10.3 | 12.1 | 16.5 | 24.1 | 17.9 |
| 6.1. Genç nüfus oranı (%) | 27.0 | 14.3 | 26.5 | 23.5 | 44.2 | 40.6 |

TABLO 4 - İLÇELERE GÖRE İŞTEKİ DURUM VE EKONOMİK FAALİYET, EKİM 2008

(15+ YAŞ)

(KKTC GENEL)

| | TOPLAM | | | LEFKOŞA | | | GAZİMAĞUSA | | | GİRNE | | | GÜZELYURT | | | İSKELE | | |
|--|--------|--------|--------|---------|--------|--------|------------|--------|-------|--------|--------|-------|-----------|-------|-------|--------|-------|-------|
| | Toplam | Erkek | Kadın | Toplam | Erkek | Kadın | Toplam | Erkek | Kadın | Toplam | Erkek | Kadın | Toplam | Erkek | Kadın | Toplam | Erkek | Kadın |
| İŞTEKİ DURUM | | | | | | | | | | | | | | | | | | |
| 1. Toplam | 91 223 | 61 496 | 29 727 | 32 567 | 21 241 | 11 326 | 21 674 | 14 589 | 7 085 | 21 896 | 15 083 | 6 813 | 9 154 | 6 109 | 3 045 | 5 932 | 4 474 | 1 458 |
| a) Ücretli ve Yevmiyeli | 74 735 | 49 516 | 25 220 | 27 779 | 17 564 | 10 215 | 17 408 | 11 887 | 5 520 | 18 028 | 12 032 | 5 996 | 7 252 | 4 710 | 2 542 | 4 269 | 3 322 | 946 |
| b) Kendi hesabına ve İşveren | 15 656 | 11 826 | 3 829 | 4 667 | 3 653 | 1 014 | 3 919 | 2 674 | 1 245 | 3 754 | 2 997 | 756 | 1 785 | 1 373 | 412 | 1 532 | 1 130 | 402 |
| c) Ücretsiz aile işçisi | 832 | 154 | 678 | 120 | 24 | 96 | 348 | 28 | 320 | 115 | 53 | 62 | 117 | 26 | 91 | 132 | 22 | 110 |
| 2. Tarım, avcılık, ormancılık ve balıkçılık | 3 171 | 2 068 | 1 104 | 468 | 395 | 73 | 1 009 | 562 | 447 | 257 | 152 | 106 | 833 | 481 | 351 | 605 | 478 | 127 |
| a) Ücretli ve Yevmiyeli | 1 119 | 626 | 493 | 227 | 175 | 52 | 185 | 112 | 72 | 146 | 63 | 83 | 562 | 276 | 285 | 0 | 0 | 0 |
| b) Kendi hesabına ve İşveren | 1 825 | 1 420 | 406 | 241 | 220 | 21 | 698 | 450 | 249 | 111 | 88 | 23 | 246 | 205 | 42 | 528 | 456 | 72 |
| c) Ücretsiz aile işçisi | 228 | 22 | 206 | 0 | 0 | 0 | 126 | 0 | 126 | 0 | 0 | 0 | 24 | 0 | 24 | 77 | 22 | 55 |
| 3. Tarım dışı faaliyetler | 88 052 | 59 428 | 28 623 | 32 099 | 20 846 | 11 253 | 20 665 | 14 027 | 6 638 | 21 639 | 14 931 | 6 707 | 8 321 | 5 628 | 2 694 | 5 327 | 3 996 | 1 331 |
| a) Ücretli ve Yevmiyeli | 73 616 | 48 890 | 24 727 | 27 552 | 17 389 | 10 163 | 17 223 | 11 775 | 5 448 | 17 882 | 11 969 | 5 913 | 6 690 | 4 434 | 2 257 | 4 269 | 3 322 | 946 |
| b) Kendi hesabına ve İşveren | 13 831 | 10 406 | 3 423 | 4 426 | 3 433 | 993 | 3 221 | 2 224 | 996 | 3 643 | 2 909 | 733 | 1 539 | 1 168 | 370 | 1 004 | 674 | 330 |
| c) Ücretsiz aile işçisi | 604 | 132 | 472 | 120 | 24 | 96 | 222 | 28 | 194 | 115 | 53 | 62 | 93 | 26 | 67 | 55 | 0 | 55 |
| Toplam (Yüzdeler) | 100.0 | 100.0 | 100.0 | 100.0 | 100.0 | 100.0 | 100.0 | 100.0 | 100.0 | 100.0 | 100.0 | 100.0 | 100.0 | 100.0 | 100.0 | 100.0 | 100.0 | 100.0 |
| a) Ücretli ve Yevmiyeli | 81.9 | 80.5 | 84.8 | 85.3 | 82.7 | 90.2 | 80.3 | 81.5 | 77.9 | 82.3 | 79.8 | 88.0 | 79.2 | 77.1 | 83.5 | 72.0 | 74.3 | 64.9 |
| b) Kendi hesabına ve İşveren | 17.2 | 19.2 | 12.9 | 14.3 | 17.2 | 9.0 | 18.1 | 18.3 | 17.6 | 17.1 | 19.9 | 11.1 | 19.5 | 22.5 | 13.5 | 25.8 | 25.3 | 27.6 |
| c) Ücretsiz aile işçisi | 0.9 | 0.3 | 2.3 | 0.4 | 0.1 | 0.8 | 1.6 | 0.2 | 4.5 | 0.5 | 0.4 | 0.9 | 1.3 | 0.4 | 3.0 | 2.2 | 0.5 | 7.5 |
| EKONOMİK FAALİYETLER | | | | | | | | | | | | | | | | | | |
| Toplam | 91 223 | 61 496 | 29 727 | 32 567 | 21 241 | 11 326 | 21 674 | 14 589 | 7 085 | 21 896 | 15 083 | 6 813 | 9 154 | 6 109 | 3 045 | 5 932 | 4 474 | 1 458 |
| Tarım | 3 171 | 2 068 | 1 104 | 468 | 395 | 73 | 1 009 | 562 | 447 | 257 | 152 | 106 | 833 | 481 | 351 | 605 | 478 | 127 |
| Sanayi | 8 144 | 6 353 | 1 791 | 3 360 | 2 581 | 779 | 1 569 | 1 167 | 402 | 2 150 | 1 651 | 498 | 577 | 526 | 52 | 490 | 429 | 60 |
| İnşaat | 10 491 | 10 002 | 489 | 3 345 | 3 045 | 299 | 2 860 | 2 758 | 102 | 2 720 | 2 647 | 73 | 812 | 812 | 0 | 755 | 739 | 15 |
| Hizmetler | 69 417 | 43 073 | 26 343 | 25 394 | 15 220 | 10 175 | 16 236 | 10 102 | 6 134 | 16 769 | 10 633 | 6 136 | 6 932 | 4 290 | 2 642 | 4 082 | 2 828 | 1 256 |
| Toplam (Yüzdeler) | 100.0 | 100.0 | 100.0 | 100.0 | 100.0 | 100.0 | 100.0 | 100.0 | 100.0 | 100.0 | 100.0 | 100.0 | 100.0 | 100.0 | 100.0 | 100.0 | 100.0 | 100.0 |
| Tarım | 3.5 | 3.4 | 3.7 | 1.4 | 1.9 | 0.6 | 4.7 | 3.9 | 6.3 | 1.2 | 1.0 | 1.6 | 9.1 | 7.9 | 11.5 | 10.2 | 10.7 | 8.7 |
| Sanayi | 8.9 | 10.3 | 6.0 | 10.3 | 12.2 | 6.9 | 7.2 | 8.0 | 5.7 | 9.8 | 10.9 | 7.3 | 6.3 | 8.6 | 1.7 | 8.3 | 9.6 | 4.1 |
| İnşaat | 11.5 | 16.3 | 1.6 | 10.3 | 14.3 | 2.6 | 13.2 | 18.9 | 1.4 | 12.4 | 17.5 | 1.1 | 8.9 | 13.3 | 0.0 | 12.7 | 16.5 | 1.0 |
| Hizmetler | 76.1 | 70.0 | 88.6 | 78.0 | 71.7 | 89.8 | 74.9 | 69.2 | 86.6 | 76.6 | 70.5 | 90.1 | 75.7 | 70.2 | 86.8 | 68.8 | 63.2 | 86.1 |

NOT. 1) Rakamlar yuvarlamadan dolayı toplamı vermeyebilir.

TABLE 5 - İLÇELERE GÖRE İŞTEKİ DURUM VE EKONOMİK FAALİYET, EKİM 2008

(15+ YAŞ)

(MERKEZ)

| | TOPLAM | | | LEFKOŞA | | | GAZİMAĞUSA | | | GİRNE | | | GÜZELYURT | | | İSKELE | | |
|--|--------|--------|--------|---------|--------|-------|------------|-------|-------|--------|-------|-------|-----------|-------|-------|--------|-------|-------|
| | Toplam | Erkek | Kadın | Toplam | Erkek | Kadın | Toplam | Erkek | Kadın | Toplam | Erkek | Kadın | Toplam | Erkek | Kadın | Toplam | Erkek | Kadın |
| İŞTEKİ DURUM | | | | | | | | | | | | | | | | | | |
| 1. Toplam | 45 897 | 30 162 | 15 735 | 19 319 | 12 439 | 6 880 | 11 987 | 7 901 | 4 086 | 9 233 | 6 271 | 2 962 | 4 103 | 2 716 | 1 387 | 1 255 | 836 | 419 |
| a) Ücretli ve Yevmiyeli | 38 101 | 24 578 | 13 524 | 16 583 | 10 412 | 6 170 | 9 555 | 6 361 | 3 194 | 7 839 | 5 174 | 2 665 | 3 237 | 2 024 | 1 213 | 888 | 608 | 280 |
| b) Kendi hesabına ve İşveren | 7 469 | 5 506 | 1 963 | 2 661 | 2 002 | 658 | 2 236 | 1 511 | 725 | 1 394 | 1 098 | 296 | 812 | 667 | 145 | 366 | 228 | 139 |
| c) Ücretsiz aile işçisi | 326 | 78 | 248 | 76 | 24 | 51 | 196 | 28 | 168 | 0 | 0 | 0 | 55 | 26 | 29 | 0 | 0 | 0 |
| 2. Tarım, avcılık, ormancılık ve balıkçılık | 465 | 401 | 64 | 120 | 91 | 29 | 147 | 121 | 26 | 26 | 26 | 0 | 131 | 131 | 0 | 41 | 31 | 10 |
| a) Ücretli ve Yevmiyeli | 146 | 116 | 29 | 90 | 61 | 29 | 0 | 0 | 0 | 0 | 0 | 0 | 56 | 56 | 0 | 0 | 0 | 0 |
| b) Kendi hesabına ve İşveren | 319 | 284 | 35 | 30 | 30 | 0 | 147 | 121 | 26 | 26 | 26 | 0 | 75 | 75 | 0 | 41 | 31 | 10 |
| c) Ücretsiz aile işçisi | 0 | 0 | 0 | 0 | 0 | 0 | 0 | 0 | 0 | 0 | 0 | 0 | 0 | 0 | 0 | 0 | 0 | 0 |
| 3. Tarım dışı faaliyetler | 45 432 | 29 761 | 15 671 | 19 199 | 12 348 | 6 851 | 11 840 | 7 780 | 4 060 | 9 207 | 6 245 | 2 962 | 3 972 | 2 585 | 1 387 | 1 214 | 805 | 409 |
| a) Ücretli ve Yevmiyeli | 37 955 | 24 462 | 13 495 | 16 493 | 10 351 | 6 141 | 9 555 | 6 361 | 3 194 | 7 839 | 5 174 | 2 665 | 3 181 | 1 968 | 1 213 | 888 | 608 | 280 |
| b) Kendi hesabına ve İşveren | 7 150 | 5 222 | 1 928 | 2 631 | 1 972 | 658 | 2 089 | 1 390 | 699 | 1 368 | 1 072 | 296 | 737 | 592 | 145 | 325 | 197 | 129 |
| c) Ücretsiz aile işçisi | 326 | 78 | 248 | 76 | 24 | 51 | 196 | 28 | 168 | 0 | 0 | 0 | 55 | 26 | 29 | 0 | 0 | 0 |
| Toplam (Yüzdeler) | 100.0 | 100.0 | 100.0 | 100.0 | 100.0 | 100.0 | 100.0 | 100.0 | 100.0 | 100.0 | 100.0 | 100.0 | 100.0 | 100.0 | 100.0 | 100.0 | 100.0 | 100.0 |
| a) Ücretli ve Yevmiyeli | 83.0 | 81.5 | 85.9 | 85.8 | 83.7 | 89.7 | 79.7 | 80.5 | 78.2 | 84.9 | 82.5 | 90.0 | 78.9 | 74.5 | 87.5 | 70.8 | 72.7 | 66.8 |
| b) Kendi hesabına ve İşveren | 16.3 | 18.3 | 12.5 | 13.8 | 16.1 | 9.6 | 18.7 | 19.1 | 17.7 | 15.1 | 17.5 | 10.0 | 19.8 | 24.6 | 10.5 | 29.2 | 27.3 | 33.2 |
| c) Ücretsiz aile işçisi | 0.7 | 0.3 | 1.6 | 0.4 | 0.2 | 0.7 | 1.6 | 0.4 | 4.1 | 0.0 | 0.0 | 0.0 | 1.3 | 1.0 | 2.1 | 0.0 | 0.0 | 0.0 |
| EKONOMİK FAALİYETLER | | | | | | | | | | | | | | | | | | |
| Toplam | 45 897 | 30 162 | 15 735 | 19 319 | 12 439 | 6 880 | 11 987 | 7 901 | 4 086 | 9 233 | 6 271 | 2 962 | 4 103 | 2 716 | 1 387 | 1 255 | 836 | 419 |
| Tarım | 465 | 401 | 64 | 120 | 91 | 29 | 147 | 121 | 26 | 26 | 26 | 0 | 131 | 131 | 0 | 41 | 31 | 10 |
| Sanayi | 3 713 | 3 023 | 690 | 1 979 | 1 526 | 453 | 615 | 509 | 105 | 719 | 641 | 78 | 305 | 275 | 30 | 94 | 71 | 23 |
| İnşaat | 5 089 | 4 741 | 348 | 2 107 | 1 874 | 234 | 1 534 | 1 456 | 78 | 955 | 933 | 21 | 381 | 381 | 0 | 113 | 97 | 15 |
| Hizmetler | 36 630 | 21 997 | 14 633 | 15 113 | 8 948 | 6 164 | 9 691 | 5 815 | 3 877 | 7 533 | 4 671 | 2 863 | 3 286 | 1 929 | 1 357 | 1 007 | 637 | 371 |
| Toplam (Yüzdeler) | 100.0 | 100.0 | 100.0 | 100.0 | 100.0 | 100.0 | 100.0 | 100.0 | 100.0 | 100.0 | 100.0 | 100.0 | 100.0 | 100.0 | 100.0 | 100.0 | 100.0 | 100.0 |
| Tarım | 1.0 | 1.3 | 0.4 | 0.6 | 0.7 | 0.4 | 1.2 | 1.5 | 0.6 | 0.3 | 0.4 | 0.0 | 3.2 | 4.8 | 0.0 | 3.3 | 3.7 | 2.4 |
| Sanayi | 8.1 | 10.0 | 4.4 | 10.2 | 12.3 | 6.6 | 5.1 | 6.4 | 2.6 | 7.8 | 10.2 | 2.6 | 7.4 | 10.1 | 2.2 | 7.5 | 8.5 | 5.5 |
| İnşaat | 11.1 | 15.7 | 2.2 | 10.9 | 15.1 | 3.4 | 12.8 | 18.4 | 1.9 | 10.3 | 14.9 | 0.7 | 9.3 | 14.0 | 0.0 | 9.0 | 11.6 | 3.6 |
| Hizmetler | 79.8 | 72.9 | 93.0 | 78.2 | 71.9 | 89.6 | 80.8 | 73.6 | 94.9 | 81.6 | 74.5 | 96.7 | 80.1 | 71.0 | 97.8 | 80.2 | 76.2 | 88.5 |

NOT. 1) Rakamlar yuvarlamadan dolayı toplamı vermeyebilir.

TABLO 6 - İLÇELERE GÖRE İŞTEKİ DURUM VE EKONOMİK FAALİYET, EKİM 2008

(15+ YAŞ)

(BUCAK/KÖY)

| | TOPLAM | | | LEFKOŞA | | | GAZİMAĞUSA | | | GİRNE | | | GÜZELYURT | | | İSKELE | | |
|--|--------|--------|--------|---------|-------|-------|------------|-------|-------|--------|-------|-------|-----------|-------|-------|--------|-------|-------|
| | Toplam | Erkek | Kadın | Toplam | Erkek | Kadın | Toplam | Erkek | Kadın | Toplam | Erkek | Kadın | Toplam | Erkek | Kadın | Toplam | Erkek | Kadın |
| İŞTEKİ DURUM | | | | | | | | | | | | | | | | | | |
| 1. TOPLAM | 45 326 | 31 334 | 13 992 | 13 248 | 8 802 | 4 446 | 9 687 | 6 688 | 2 999 | 12 663 | 8 811 | 3 851 | 5 051 | 3 393 | 1 657 | 4 677 | 3 638 | 1 039 |
| a) Ücretli ve Yevmiyeli | 36 635 | 24 938 | 11 696 | 11 196 | 7 152 | 4 045 | 7 854 | 5 526 | 2 327 | 10 189 | 6 858 | 3 330 | 4 016 | 2 687 | 1 329 | 3 380 | 2 714 | 666 |
| b) Kendi hesabına ve İşveren | 8 186 | 6 320 | 1 866 | 2 006 | 1 650 | 356 | 1 682 | 1 162 | 520 | 2 359 | 1 900 | 459 | 973 | 706 | 267 | 1 165 | 902 | 263 |
| c) Ücretsiz aile işçisi | 506 | 75 | 430 | 45 | 0 | 45 | 152 | 0 | 152 | 115 | 53 | 62 | 62 | 0 | 62 | 132 | 22 | 110 |
| 2. Tarım, avcılık, ormancılık ve balıkçılık | 2 706 | 1 667 | 1 039 | 348 | 304 | 44 | 861 | 440 | 421 | 231 | 126 | 106 | 701 | 350 | 351 | 565 | 447 | 118 |
| a) Ücretli ve Yevmiyeli | 972 | 509 | 464 | 137 | 114 | 23 | 185 | 112 | 72 | 146 | 63 | 83 | 505 | 220 | 285 | 0 | 0 | 0 |
| b) Kendi hesabına ve İşveren | 1 506 | 1 136 | 370 | 211 | 190 | 21 | 550 | 328 | 223 | 85 | 62 | 23 | 172 | 130 | 42 | 487 | 425 | 62 |
| c) Ücretsiz aile işçisi | 228 | 22 | 206 | 0 | 0 | 0 | 126 | 0 | 126 | 0 | 0 | 0 | 24 | 0 | 24 | 77 | 22 | 55 |
| 3. Tarım dışı faaliyetler | 42 620 | 29 667 | 12 953 | 12 900 | 8 498 | 4 402 | 8 826 | 6 248 | 2 578 | 12 432 | 8 685 | 3 745 | 4 350 | 3 043 | 1 306 | 4 112 | 3 191 | 921 |
| a) Ücretli ve Yevmiyeli | 35 663 | 24 429 | 11 232 | 11 059 | 7 038 | 4 022 | 7 669 | 5 414 | 2 255 | 10 043 | 6 795 | 3 247 | 3 511 | 2 467 | 1 044 | 3 380 | 2 714 | 666 |
| b) Kendi hesabına ve İşveren | 6 680 | 5 184 | 1 496 | 1 795 | 1 460 | 335 | 1 132 | 834 | 297 | 2 274 | 1 838 | 436 | 801 | 576 | 225 | 678 | 477 | 201 |
| c) Ücretsiz aile işçisi | 278 | 53 | 224 | 45 | 0 | 45 | 26 | 0 | 26 | 115 | 53 | 62 | 38 | 0 | 38 | 55 | 0 | 55 |
| Toplam (Yüzdeler) | 100.0 | 100.0 | 100.0 | 100.0 | 100.0 | 100.0 | 100.0 | 100.0 | 100.0 | 100.0 | 100.0 | 100.0 | 100.0 | 100.0 | 100.0 | 100.0 | 100.0 | 100.0 |
| a) Ücretli ve Yevmiyeli | 80.8 | 79.6 | 83.6 | 84.5 | 81.3 | 91.0 | 81.1 | 82.6 | 77.6 | 80.5 | 77.8 | 86.5 | 79.5 | 79.2 | 80.2 | 72.3 | 74.6 | 64.1 |
| b) Kendi hesabına ve İşveren | 18.1 | 20.2 | 13.3 | 15.1 | 18.7 | 8.0 | 17.4 | 17.4 | 17.3 | 18.6 | 21.6 | 11.9 | 19.3 | 20.8 | 16.1 | 24.9 | 24.8 | 25.3 |
| c) Ücretsiz aile işçisi | 1.1 | 0.2 | 3.1 | 0.3 | 0.0 | 1.0 | 1.6 | 0.0 | 5.1 | 0.9 | 0.6 | 1.6 | 1.2 | 0.0 | 3.7 | 2.8 | 0.6 | 10.6 |
| EKONOMİK FAALİYETLER | | | | | | | | | | | | | | | | | | |
| Toplam | 45 326 | 31 334 | 13 992 | 13 248 | 8 802 | 4 446 | 9 687 | 6 688 | 2 999 | 12 663 | 8 811 | 3 851 | 5 051 | 3 393 | 1 657 | 4 677 | 3 638 | 1 039 |
| Tarım | 2 706 | 1 667 | 1 039 | 348 | 304 | 44 | 861 | 440 | 421 | 231 | 126 | 106 | 701 | 350 | 351 | 565 | 447 | 118 |
| Sanayi | 4 432 | 3 330 | 1 101 | 1 379 | 1 054 | 326 | 953 | 657 | 296 | 1 430 | 1 010 | 421 | 272 | 251 | 21 | 396 | 358 | 37 |
| İnşaat | 5 402 | 5 261 | 141 | 1 237 | 1 171 | 66 | 1 326 | 1 302 | 24 | 1 765 | 1 714 | 51 | 431 | 431 | 0 | 642 | 642 | 0 |
| Hizmetler | 32 786 | 21 076 | 11 711 | 10 284 | 6 273 | 4 010 | 6 547 | 4 289 | 2 258 | 9 237 | 5 961 | 3 273 | 3 647 | 2 361 | 1 285 | 3 074 | 2 191 | 884 |
| Toplam (Yüzdeler) | 100.0 | 100.0 | 100.0 | 100.0 | 100.0 | 100.0 | 100.0 | 100.0 | 100.0 | 100.0 | 100.0 | 100.0 | 100.0 | 100.0 | 100.0 | 100.0 | 100.0 | 100.0 |
| Tarım | 6.0 | 5.3 | 7.4 | 2.6 | 3.5 | 1.0 | 8.9 | 6.6 | 14.0 | 1.8 | 1.4 | 2.8 | 13.9 | 10.3 | 21.2 | 12.1 | 12.3 | 11.4 |
| Sanayi | 9.8 | 10.6 | 7.9 | 10.4 | 12.0 | 7.3 | 9.8 | 9.8 | 9.9 | 11.3 | 11.5 | 10.9 | 5.4 | 7.4 | 1.3 | 8.5 | 9.8 | 3.6 |
| İnşaat | 11.9 | 16.8 | 1.0 | 9.3 | 13.3 | 1.5 | 13.7 | 19.5 | 0.8 | 13.9 | 19.5 | 1.3 | 8.5 | 12.7 | 0.0 | 13.7 | 17.6 | 0.0 |
| Hizmetler | 72.3 | 67.3 | 83.7 | 77.6 | 71.3 | 90.2 | 67.6 | 64.1 | 75.3 | 72.9 | 67.7 | 85.0 | 72.2 | 69.6 | 77.5 | 65.7 | 60.2 | 85.1 |

NOT. 1) Rakamlar yuvarlamadan dolayı toplamı vermeyebilir.

TABLO 7 - İSTİHDAM EDİLENLERİN SEKTÖRLERE GÖRE KAYITLILIK DURUMU, EKİM 2008

| | Toplam | Kayıtlılık Durumu | | | |
|--------------------|--------|--------------------------------|----------------|---------------|-------|
| | | Sosyal Sigor- talar Dairesi | Emekli Fonu | Kayıtlı değil | Diğer |
| TOPLAM | | | | | |
| 1. Toplam | 91 223 | 64 526 | 15 788 | 9 295 | 1 614 |
| a) Tarım | 3 171 | 1 625 | 25 | 1 492 | 29 |
| b) Sanayi | 8 144 | 6 540 | 651 | 722 | 233 |
| c) İnşaat | 10 491 | 7 740 | 57 | 1 877 | 817 |
| d) Hizmetler | 69 417 | 48 621 | 15 055 | 5 204 | 535 |
| MERKEZ | | | | | |
| 1. Toplam | 45 897 | 34 949 | 6 485 | 3 759 | 704 |
| a) Tarım | 465 | 228 | 0 | 207 | 29 |
| b) Sanayi | 3 713 | 3 231 | 191 | 215 | 75 |
| c) İnşaat | 5 089 | 4 167 | 13 | 608 | 301 |
| d) Hizmetler | 36 630 | 27 323 | 6 281 | 2 729 | 299 |
| BUCAK / KÖY | | | | | |
| 1. Toplam | 45 326 | 29 578 | 9 304 | 5 535 | 909 |
| a) Tarım | 2 706 | 1 397 | 25 | 1 284 | 0 |
| b) Sanayi | 4 432 | 3 309 | 459 | 506 | 158 |
| c) İnşaat | 5 402 | 3 573 | 44 | 1 269 | 516 |
| d) Hizmetler | 32 786 | 21 299 | 8 776 | 2 476 | 235 |

NOT: (1) Rakamlar yuvarlamadan dolayı toplamı vermeyebilir.

TABLO 8 - İSTİHDAM EDİLENLERİN İŞTEKİ DURUMA GÖRE KAYITLILIK DURUMU, EKİM 2008

| | Toplam | Kayıtlılık Durumu | | | |
|-------------------------|--------|--------------------------------|----------------|---------------|-------|
| | | Sosyal Sigor- talar Dairesi | Emekli Fonu | Kayıtlı değil | Diğer |
| TOPLAM | | | | | |
| 1. Toplam | 91 223 | 64 526 | 15 788 | 9 295 | 1 614 |
| a) Ücretli | 68 423 | 49 140 | 15 765 | 2 664 | 854 |
| b) Yevmiyeli | 6 312 | 3 488 | 23 | 2 083 | 718 |
| c) İşveren | 4 088 | 3 680 | 0 | 386 | 22 |
| d) Kendi hesabına | 11 568 | 7 967 | 0 | 3 581 | 20 |
| e) Ücretsiz aile işçisi | 832 | 252 | 0 | 580 | 0 |
| MERKEZ | | | | | |
| 1. Toplam | 45 897 | 34 949 | 6 485 | 3 759 | 704 |
| a) Ücretli | 35 779 | 27 479 | 6 485 | 1 345 | 470 |
| b) Yevmiyeli | 2 322 | 1 294 | 0 | 794 | 235 |
| c) İşveren | 2 418 | 2 305 | 0 | 112 | 0 |
| d) Kendi hesabına | 5 051 | 3 754 | 0 | 1 298 | 0 |
| e) Ücretsiz aile işçisi | 326 | 116 | 0 | 211 | 0 |
| BUCAK/KÖY | | | | | |
| 1. Toplam | 45 326 | 29 578 | 9 304 | 5 535 | 909 |
| a) Ücretli | 32 645 | 21 660 | 9 280 | 1 320 | 384 |
| b) Yevmiyeli | 3 990 | 2 194 | 23 | 1 289 | 484 |
| c) İşveren | 1 670 | 1 374 | 0 | 274 | 22 |
| d) Kendi hesabına | 6 516 | 4 213 | 0 | 2 284 | 20 |
| e) Ücretsiz aile işçisi | 506 | 136 | 0 | 369 | 0 |

NOT: (1) Rakamlar yuvarlamadan dolayı toplamı vermeyebilir.