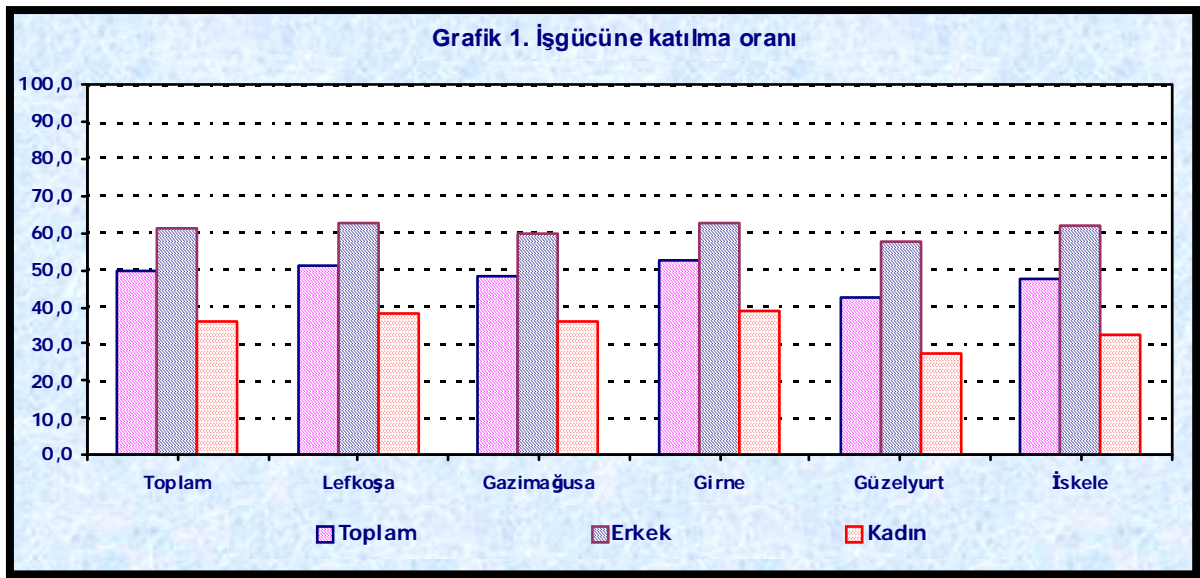


D EVLET PLANLAMA ÖRGÜTÜ

EKİM 2010 HANEHALKI İŞGÜCÜ ANKETİ SONUÇLARI

Devlet Planlama Örgütü İstatistik ve Araştırma Dairesi tarafından Ekim 2010 tarihinde uygulanan Hanehalkı İşgücü Anketi sonuçlarına göre, KKTC genelinde

toplam istihdam 93 498 kişi olarak tahmin edilmiştir. Anket sonuçlarına göre işsiz sayısı 12 619 kişi, işsizlik oranı ise %11,9'dur.



HANEHALKI İŞGÜCÜ ANKETİ TEMEL GÖSTERGELERİ (2010 YILI)

	Toplam	Lefkoşa	Gazimağusa	Girne	Güzelyurt	İskele
15 VE DAHA YUKARI YAŞTAKİ KURUMSAL OLMAYAN SİVİL NÜFUS	213 795	71 745	51 179	51 810	22 720	16 341
İŞGÜCÜ	106 117	36 775	24 713	27 204	9 651	7 774
İSTİHDAM	93 498	33 305	19 918	24 641	8 516	7 118
İŞSİZ	12 619	3 471	4 794	2 563	1 135	656
İŞGÜCÜNE KATILMA ORANI (%)	49,6	51,3	48,3	52,5	42,5	47,6
İSTİHDAM ORANI (%)	43,7	46,4	38,9	47,6	37,5	43,6
İŞSİZLİK ORANI (%)	11,9	9,4	19,4	9,4	11,8	8,4
Genç nüfusta işsizlik oranı⁽¹⁾ (%)	24,8	25,0	36,4	14,2	23,5	30,6

(1) 15-24 yaş grubunda olanlar.

KURUMSAL OLMAYAN SİVİL NÜFUS

KKTC’de toplam kurumsal olmayan sivil nüfusun %49.0’ı ilçe merkezlerinde yaşamaktadır.

Ekim 2010 Hanehalkı İşgücü Anketi (HİA) sonuçlarına göre, KKTC’de kurumsal olmayan sivil nüfus 263 650 kişi olarak tahmin edilmiştir. Kurumsal olmayan sivil nüfus ilçe merkezlerinde 129 164, bucak ve köylerde ise 134 486 kişi olarak tahmin edilmiştir. KKTC’de kurumsal olmayan sivil nüfusun %49.0’si ilçe merkezlerinde bulunmaktadır.

15 VE DAHA YUKARI YAŞTAKİ NÜFUS

Ekim 2010 HİA sonuçlarına göre, kurumsal olmayan çalışma çağındaki (15 ve daha yukarı yaştaki) nüfus, 213 795 kişi olarak tahmin edilmiştir. Kurumsal olmayan çalışma çağındaki 107 727 (%50.4) ilçe merkezlerinde bulunmaktadır. 15 ve daha yukarı yaştakilerin %33.9’u Lefkoşa’da, %20.0’ı Gazimağusa’da, %23.6’sı Girne’de, %10.5’i Güzelyurt’ta, ve %8.0’ı ise İskele’de bulunmaktadır.

İŞGÜCÜNE KATILMA ORANI

İşgücünün önemli bir göstergesi olan işgücüne katılma oranı, KKTC genelinde %49.6, ilçe merkezlerinde %50.5, bucak ve köylerde ise %48.8 olarak hesaplanmıştır. İşgücüne katılma oranı Lefkoşa’da %51.3, Gazimağusa’da %48.3, Girne’de %52.5, Güzelyurt’ta %42.5, İskele’de ise %47.6 olarak tahmin edilmiştir.

İşgücüne katılma oranı % 49.6 olarak hesaplanmıştır.

İSTİHDAM

Ekim 2010 Hanehalkı İşgücü Anketi’ne göre, toplam istihdam, 93 498 kişi olarak tahmin edilmiştir. İstihdam edilenlerin %2.1’i (1 923 kişi) Güney Kıbrıs’da çalışmaktadır.

İstihdam edilenlerin, kurumsal olmayan çalışma çağındaki nüfus içindeki oranı %43.7’dir.

İstihdamdaki gelişmeyi açıklayan önemli bir gösterge olan istihdam oranı, KKTC genelinde %43.7 olarak hesaplanmıştır. İstihdam oranı %47.6 ile en yüksek Girne’de, %37.5 ile en düşük Güzelyurt’ta tahmin edilmiştir.

Kadın İstihdamı

Ekim 2010'de istihdam edilenlerin, %32.3'ünü (30 201 kişi) kadınlar oluşturmaktadır. İlçe merkezlerinde toplam istihdam içindeki kadın istihdamının payı %32.1 iken, bucak ve köylerde toplam istihdam içindeki kadın istihdamının payı %32.5 olarak tahmin edilmiştir.

İstihdam edilen kadınların (30 201 kişi) %87.3'ü hizmetler sektöründe çalışmaktadır. Kadınların %79.7'si ücretli ve maaşlı, %3.8'i yevmiyeli, %3.9'u işveren, %8,9'u kendi hesabına, %3.7'si ücretsiz aile işçisi olarak çalışmaktadır.

Erkek İstihdamı

Ekim 2010'da istihdam edilenlerin, %67.7'sini (63 298 kişi) erkekler oluşturmaktadır. İlçe merkezlerinde toplam istihdam içindeki erkek istihdamının payı %67.9 iken, bucak ve köylerde toplam istihdam içindeki erkek istihdamının payı %67.5 olarak tahmin edilmiştir.

İstihdam edilen erkeklerin (63 298 kişi) %70.4'ü hizmetler sektöründe çalışmaktadır. Erkeklerin %76.0'ı ücretli ve maaşlı, %6.1'i yevmiyeli, %5.3'ü işveren, %12.2'si kendi hesabına, %0.4'ü ücretsiz aile işçisi olarak çalışmaktadır.

Kamu Sektöründe İstihdam

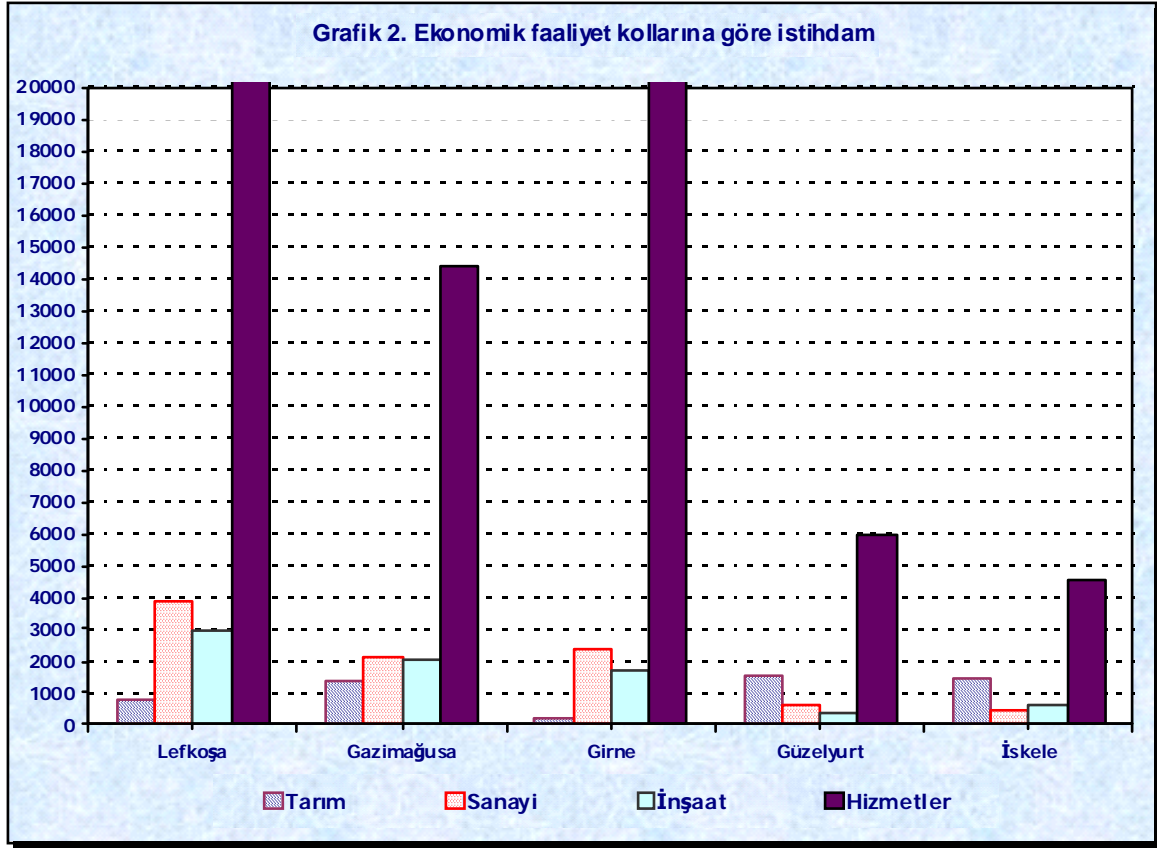
Ekim 2010 Hanehalkı İşgücü Anketi sonuçlarına göre KKTC'de kamu sektöründe istihdam edilenlerin sayısı 27 244 kişi olarak tahmin edilmiştir. Kamu sektöründe çalışanların %41.9'u ilçe merkezlerinde bulunmaktadır. Toplam istihdam içinde kamu istihdamının payı %29.1 olarak hesaplanmıştır.

İstihdam Edilenlerin Kayıtlılık Durumu

Ekim 2010 Hanehalkı İşgücü Anketi sonuçlarına göre istihdam edilenlerin %71.8'i yaptığı işten dolayı Sosyal Sigortalar Dairesi'ne, % 15.6'sı Emekli Fonu'na, %2.1'i de diğer Sosyal Güvenlik kurumlarına kayıtlı olarak çalışmaktadır. İstihdam edilenlerin, KKTC genelinde %10.5'i, ilçe merkezlerinde %8.1'i, bucak ve köylerde ise %12.8'i herhangi bir sosyal güvenlik kuruluşuna kayıtlı olmadan çalışmaktadır. Herhangi bir sosyal güvenlik kuruluşuna kayıtlı olmadan çalışanların %57.7'sini erkekler oluşturmaktadır.

İlçe merkezlerinde istihdam edilenlerin % 8.1'i yaptığı işten dolayı herhangi bir sosyal güvenlik kuruluşuna kayıtlı değildir.

KKTC genelinde herhangi bir sosyal güvenlik kuruluşuna kayıtlı olmadan çalışan 9 789 kişinin, %61.3'ü (6 005 kişi) bucak ve köylerde bulunmaktadır.



Sektörlere Göre İstihdam

Hanehalkı işgücü araştırması, iktisadi faaliyetlerin kodlamasında “Avrupa Topluluğunda Ekonomik Faaliyetlerin İstatistiki Sınıflaması (NACE)” Revize 2 kullanılmıştır.

Ekim 2010 Hanehalkı İşgücü Anketi sonuçlarına göre, istihdam edilenler tarım, sanayi, inşaat ve hizmetler olarak dört ana sektör ayrımında incelenmiştir.

Toplam istihdam içinde tarım sektörünün payı %5.7, sanayi sektörünün payı %10.2, inşaat sektörünün payı %8.3 ve hizmetler sektörünün payının da %75.9 olduğu görülmektedir.

KKTC genelinde 5 300 kişi tarım sektöründe istihdam edilmekte olup, bunların % 12.9’unu (683 kişi) ücretsiz aile işçileri oluşturmaktadır.

İstihdam Edilenlerin Eğitim Durumu

Ekim 2010 Hanehalkı İşgücü Anketi sonuçlarına göre, KKTC genelinde istihdam edilenlerin %32.6’sını lise ve dengi okul mezunları oluşturmaktadır. Bunu %26.4 ile ilkokul, %20.9 ile fakülte veya yüksekokul, %12.2 ile orta veya dengi okul mezunları izlemektedir. Master, doktora bitirenlerin oranı ise % 3.5’dir.

***İstihdam edilenlerin
% 43.0’ını lise altı eğitim
alanlar ile hiç eğitim almayanlar
oluşturmaktadır.***

İlçe merkezlerinde istihdam edilenlerin %31.7'sini lise ve dengi okul, %25.8'ini fakülte veya yüksekokul, %22.9'unu ilkokul, %11.4'ünü ise orta veya dengi okul mezunları oluşturmaktadır. Bucak ve köylerde istihdam edilenlerin, %33.6'sını lise ve dengi okul, %30.0'ını ilkokul, %16.0'ını fakülte veya yüksekokul, %13.1'ini orta veya dengi okul mezunları oluşturmaktadır.

Ekim 2010 Hanehalkı İşgücü Anketi sonuçlarına göre, istihdam edilen erkeklerin %29.7'sini ilkokul, %31.9'unu lise ve dengi okul, %17.3'ünü fakülte veya yüksekokul, %13.6'sını orta veya dengi okul mezunları oluşturmaktadır. İstihdam edilen kadınların ise %34.2'sini lise ve dengi okul, %28.4'ünü fakülte veya yüksekokul, %19.6'sını ilkokul, %9.5'ini orta veya dengi okul mezunları oluşturmaktadır.

İŞSİZLİK

Ekim 2010 HİA sonuçlarına göre, toplam işsiz sayısı 12 619 olarak tahmin edilmiştir. Buna göre işsizlik oranı KKTC genelinde %11.9'dur.

KKTC'de toplam işsizlik oranı %11.9'dur.

İşsizlik oranı, KKTC genelinde erkeklerde %8.9, kadınlarda ise %17.5 olarak hesaplanmıştır 12 619 olarak tahmin edilen işsizlerin (7 606 kişisi) %60.3'ü ilçe merkezlerinde, (5 013 kişisi) %39.7'si da bucak ve köylerde bulunmaktadır. %19.4 ile en yüksek işsizlik oranı Gazi Mağusa'da, %8.4 ile en düşük işsizlik oranı ise İskele'de tahmin edilmiştir.

Ayrıca,15-24 yaş gurubundaki genç nüfusun işsizlik oranı %24.8 olarak tahmin edilmiştir.

İŞGÜCÜNE DAHİL OLMAYAN NÜFUS

Ekim 2010 Hanehalkı İşgücü Anketi sonuçlarına göre, kurumsal olmayan çalışma çağındaki nüfusun %50.4'ünü (107 678 kişi), işgücüne dahil olmayanlar oluşturmaktadır.

İşgücüne dahil olmayan nüfus, belli başlı alt gruplara göre incelendiğinde, KKTC genelinde eğitimine devam edenler %27.7 (29 844 kişi) ile işgücüne dahil olmayan nüfus içinde en büyük paya sahiptir. Bunu %19.7 (21 183 kişi) ile emekliler, %19.3 (20 771 kişi) ile ev kadınları ve %12.8 (13 774 kişi) ile çalışamaz halde olanlar takip etmektedir.

İlçe merkezlerinde işgücüne dahil olmayanların %32.9'unu öğrenciler, %19.2'sini emekliler, %18.4'ünü ev kadınları ve %11.6'sını çalışamaz halde olanlar, oluştururken, bucak ve köylerde işgücüne dahil olmayanların %13.9'unu çalışamaz halde olanlar, %20.1'ini ev kadınları, %22.6'sını öğrenciler, %20.2'sini ise emekliler oluşturmaktadır.

HANEHALKI İŞGÜCÜ ANKETLERİ HAKKINDA GENEL AÇIKLAMA

Kuzey Kıbrıs Türk Cumhuriyeti'nde iktisaden faal nüfus yapısı hakkındaki kapsamlı ilk bilgiler 1996 Genel Nüfus Sayımı'ndan elde edilmiştir. Ancak 2004 yılı sonlarına kadar işgücü piyasasına yönelik herhangi bir ölçüm yapılamamıştır. Planlı kalkınmanın temel unsurlarından olan işgücü piyasası nabzının daha doğru ve zamanında ölçülmesi amacıyla Devlet Planlama Örgütü İstatistik ve Araştırma Dairesi, Türkiye Cumhuriyeti Türkiye İstatistik Kurumu'ndan teknik yardım alarak ülkemizde Hanehalkı İşgücü Anketi uygulamaya başlamıştır.

Bu kapsamda, iktisaden faal nüfus, istihdam, eksik istihdam ve işsizlik ile ilgili son uluslararası standartlar (ILO, Onüçüncü Çalışma İstatistikçileri Konferansı, 1984) doğrultusunda, işgücünde zaman içinde olabilecek değişiklikleri daha doğru ölçebilmek ve uluslararası istatistiklerle kıyaslanabilirliği sağlamak amacıyla, 2004 yılı Ekim ayında ilki olmak üzere her yılın Nisan ve Ekim aylarında (yılıda iki kez) Hanehalkı İşgücü Anketi uygulanmasına başlanmıştır. Fakat 2006 yılından yapılan değerlendirmeler sonucunda yılda bir kez sadece Ekim ayında uygulanması kararı alınmış ve bu doğrultuda anketlerin uygulanmasına devam edilmiştir.

Hanehalkı işgücü anketleri ile amaçlanan, kullanıcıların işgücü piyasasına farklı açılardan yaklaşımlarını mümkün kılacak değişkenlerin elde edilebileceği soru kağıdı ve tabülasyon planı oluşturmakla birlikte, temelde işgücü piyasasında kullanılan kavram kargaşasına son vermek ve uluslararası karşılaştırmalara elverişli istatistik veri elde edebilecek tanımları oluşturabilmektir.

Ekim 2004'den itibaren her yılın Ekim ayının 15'ini içine alan ve pazartesi ile başlayıp pazar ile biten hafta referans alınarak uygulama yapılmakta ve sonuçlar yıllık olarak KKTC genel, ilçe merkezleri ve bucak ve köyler ayırımında, yayınlanmaktadır.

TANIM VE KAVRAMLAR

Tanımlanmış bir zaman dilimi (referans dönemi) içinde belirli bir yaş üzerindeki nüfus, işgücü bakımından üç temel gruba ayrılmaktadır; istihdam edilenler, işsizler ve işgücüne dahil olmayanlar. İstihdam edilenler ve işsizler, birlikte işgücünü oluştururlar. Yukarıda belirtilenler şu şekilde özetlenebilir:

$$\text{ÇALIŞMA ÇAĞINDAKİ NÜFUS} = \text{İŞGÜCÜ} + \text{İŞGÜCÜNE DAHİL OLMAYANLAR}$$
$$\text{İŞGÜCÜ} = \text{İSTİHDAM EDİLENLER} + \text{İŞSİZLER}$$

HANEHALKI: Aralarında akrabalık bağı bulunsun ya da bulunmasın aynı konutta veya aynı konutun bir bölümünde yaşayan, aynı kazandan yiyen, kazanç ve masraflarını ayırmayan, hanehalkının hizmet ve yönetimine katılan bir ya da birden çok kişinin oluşturduğu topluluktur.

KURUMSAL OLMAYAN SİVİL NÜFUS: Okul, yurt, otel, çocuk yuvası, huzurevi, özel nitelikteki hastahane, hapisane, kışla ya da orduvinde ikamet edenler dışında kalan nüfustur.

KURUMSAL OLMAYAN ÇALIŞMA ÇAĞINDAKİ NÜFUS: Kurumsal olmayan sivil nüfus içerisindeki 15 ve daha yukarı yaştaki nüfustur.

İŞGÜCÜ: İstihdam edilenler ile işsizlerin oluşturduğu nüfusu kapsar.

İŞGÜCÜNE KATILMA ORANI: İşgücünün, kurumsal olmayan çalışma çağındaki nüfus içindeki oranıdır.

İSTİHDAM: Aşağıda yer alan işbaşında olanlar ve işbaşında olmayanlar grubuna dahil olan kurumsal olmayan çalışma çağındaki nüfus, istihdam edilen nüfustur.

İşbaşında olanlar: Ücretli, maaşlı, yevmiyeli, kendi hesabına, işveren ya da ücretsiz aile işçisi olarak referans dönemi içinde en az bir saat bir iktisadi faaliyette bulunan kişilerdir.

İşbaşında olmayanlar: İşli olanlardan; çeşitli nedenlerle referans döneminde işlerinin başında bulunmayan, ancak 3 ay içinde işlerinin başına geri dönecek olan veya işten uzak kaldıkları süre zarfında maaş veya ücretlerinin en az %50 ve daha fazlasını almaya devam eden (ücretli veya maaşlı) kişilerdir.

Üretici kooperatifi üyeleri, mesleki bilgi ve görgülerini artırmak amacıyla para ya da mal karşılığı bir gelir elde etmeksizin çalışan çıraklar da istihdam halinde olanlar kapsamına dahil edilmektedirler.

İSTİHDAM ORANI: İstihdamın, kurumsal olmayan çalışma çağındaki nüfus içindeki oranıdır.

İŞSİZ: Referans dönemi içinde istihdam halinde olmayan (kâr karşılığı, yevmiyeli, ücretli ya da ücretsiz olarak hiç bir işte çalışmamış ve böyle bir iş ile bağlantısı da olmayan) kişilerden iş aramak için **son dört hafta** içinde iş arama kanallarından en az birini kullanmış ve 2 hafta içinde işbaşı yapabilecek durumda olan kurumsal olmayan çalışma çağındaki tüm kişiler işsiz nüfusa dahildirler.

Ayrıca, bir iş bulmuş ya da kendi işini kurmuş ancak işe başlamak ya da işbaşı yapmak için çeşitli eksikliklerini tamamlamak amacıyla bekleyenlerden, işbaşı yapabilecek kişiler de işsiz nüfus kapsamına dahildirler.

İŞSİZLİK ORANI: İşsiz nüfusun işgücü içindeki oranıdır.

İŞGÜCÜNE DAHİL OLMAYANLAR: İşsiz veya istihdamda olmayan 15 ve yukarı yaştaki nüfustur. İşgücüne dahil olmayanlar aşağıdaki gruplara ayrılmıştır.

1. İş başı yapmaya hazır olanlar: Çeşitli nedenlerle daha önce çalıştığı işinden uzaklaştırılmış ve işine geri çağrılmayı beklediği için başka bir iş aramayan ile bölgede iş bulunmadığına inandığı için, mevsimlik çalışma, ev işleriyle meşgul olma, öğrencilik, emeklilik ve çalışamaz halde olma gibi nedenlerle iş aramayıp, ancak 2 hafta içinde işbaşı yapmaya hazır olduğunu belirten kişilerdir.

2. Mevsimlik çalışanlar: Mevsimlik çalışması nedeniyle iş aramayan ve iş başı yapmaya hazır olmayan kişilerdir.

3. Ev işleriyle meşgul: Kendi evinde ev işleriyle meşgul olması nedeniyle iş aramayan ve iş başı yapmaya hazır olmayan kişilerdir.

4. Öğrenci: Bir öğrenim kurumuna devam etmesi nedeniyle iş aramayan ve iş başı yapmaya hazır olmayan kişilerdir.

5. Emekli: Bir sosyal güvenlik kuruluşundan emekli olduğu için iş aramayan ve iş başı yapmaya hazır olmayan kişilerdir.

6. Çalışamaz halde: Bedensel özür, hastalık veya yaşlılık nedeniyle iş aramayan ve iş başı yapmaya hazır olmayan kişilerdir.

8. Diğer: Ailevi ve kişisel nedenler ve bunu dışındaki diğer nedenler ile iş aramayan ve iş başı yapmaya hazır olmayan kişilerdir.

İLÇE MERKEZLERİ: 5 İlçe merkezi.

BUCAK VE KÖYLER: 5 İlçeye bağlı bucak ve köyler.

TABLO 1- İLÇELERE GÖRE KURUMSAL OLMAYAN SİVİL NÜFUSUN İŞGÜCÜ DURUMU, EKİM 2010

(KKTG GENEL)

NÜFUS VE İŞGÜCÜ DURUMU	TOPLAM	LEFKOŞA	GAZİMAĞUSA	GİRNE	GÜZELYURT	İSKELE
TOPLAM						
1. KURUMSAL OLMAYAN SİVİL NÜFUS	263 650	89 367	63 252	62 314	27 668	21 048
2. 15 VE DAHA YUKARI YAŞTAKİ NÜFUS	213 795	71 745	51 179	51 810	22 720	16 341
3. İŞGÜCÜ DURUMU	106 117	36 775	24 713	27 204	9 651	7 774
3.1. İstihdam edilenler	93 498	33 305	19 918	24 641	8 516	7 118
3.2. İşsiz	12 619	3 471	4 794	2 563	1 135	656
4. İŞGÜCÜNE DAHİL OLMAYANLAR	107 678	34 970	26 467	24 606	13 069	8 567
4.1. İş aramayıp işbaşı yapmaya hazır olanlar	12 124	2 823	4 000	1 727	2 083	1 491
4.1.1. İş bulma ümidi olmayanlar	3 289	244	1 527	317	642	559
4.1.2. Diğer	8 837	2 499	2 355	1 371	1 303	809
5. İŞGÜCÜNE KATILMA ORANI (%)	49.6	51.3	48.3	52.5	42.5	47.6
6. İŞSİZLİK ORANI (%)	11.9	9.4	19.4	9.4	11.8	8.4
6.1. Genç nüfus oranı (%)	24.8	25.0	36.4	14.2	23.5	30.6
ERKEK						
1. KURUMSAL OLMAYAN SİVİL NÜFUS	138 374	46 437	32 699	34 467	13 997	10 775
2. 15 VE DAHA YUKARI YAŞTAKİ NÜFUS	112 861	37 589	26 576	29 092	11 277	8 326
3. İŞGÜCÜ DURUMU	69 512	23 634	15 931	18 277	6 519	5 152
3.1. İstihdam edilenler	63 298	22 264	13 262	17 013	5 955	4 804
3.2. İşsiz	6 214	1 370	2 668	1 264	565	347
4. İŞGÜCÜNE DAHİL OLMAYANLAR	43 349	13 956	10 646	10 816	4 757	3 175
4.1. İş aramayıp işbaşı yapmaya hazır olanlar	3 945	981	1 214	619	660	471
4.1.1. İş bulma ümidi olmayanlar	1 223	45	439	84	351	303
4.1.2. Diğer	2 513	915	719	497	275	107
5. İŞGÜCÜNE KATILMA ORANI (%)	61.6	62.9	59.9	62.8	57.8	61.9
6. İŞSİZLİK ORANI (%)	8.9	5.8	16.7	6.9	8.7	6.7
6.1. Genç nüfus oranı (%)	19.7	17.3	33.6	9.7	23.0	27.0
KADIN						
1. KURUMSAL OLMAYAN SİVİL NÜFUS	125 275	42 930	30 553	27 848	13 672	10 273
2. 15 VE DAHA YUKARI YAŞTAKİ NÜFUS	100 935	34 155	24 603	22 718	11 443	8 015
3. İŞGÜCÜ DURUMU	36 605	13 142	8 782	8 927	3 131	2 623
3.1. İstihdam edilenler	30 201	11 041	6 656	7 628	2 561	2 314
3.2. İşsiz	6 405	2 101	2 126	1 299	570	309
4. İŞGÜCÜNE DAHİL OLMAYANLAR	64 329	21 014	15 821	13 790	8 312	5 392
4.1. İş aramayıp işbaşı yapmaya hazır olanlar	8 179	1 842	2 787	1 108	1 423	1 019
4.1.1. İş bulma ümidi olmayanlar	2 067	198	1 088	234	291	256
4.1.2. Diğer	5 824	1 584	1 636	874	1 028	702
5. İŞGÜCÜNE KATILMA ORANI (%)	36.3	38.5	35.7	39.3	27.4	32.7
6. İŞSİZLİK ORANI (%)	17.5	16.0	24.2	14.6	18.2	11.8
6.1. Genç nüfus oranı (%)	32.1	34.4	40.0	22.7	24.0	35.8

GENÇ NÜFUS: 15-24 yaş grubuna dahil olanlar.

NOT. 1) Rakamlar yuvarlamadan dolayı toplamı vermeyebilir.

TABLO 2- İLÇELERE GÖRE KURUMSAL OLMAYAN SİVİL NÜFUSUN İŞGÜCÜ DURUMU, EKİM 2010

(MERKEZ)

NÜFUS VE İŞGÜCÜ DURUMU	TOPLAM	LEFKOŞA	GAZİMAĞUSA	GİRNE	GÜZELYURT	İSKELE
TOPLAM						
1. KURUMSAL OLMAYAN SİVİL NÜFUS	129 164	52 391	35 315	26 440	11 395	3 622
2. 15 VE DAHA YUKARI YAŞTAKİ NÜFUS	107 727	42 956	29 545	22 590	9 678	2 959
3. İŞGÜCÜ DURUMU	54 366	21 939	14 577	12 605	4 100	1 145
3.1. İstihdam edilenler	46 759	19 825	11 128	11 312	3 467	1 027
3.2. İşsiz	7 606	2 114	3 449	1 292	633	118
4. İŞGÜCÜNE DAHİL OLMAYANLAR	53 361	21 017	14 968	9 985	5 578	1 814
4.1. İş aramayıp işbaşı yapmaya hazır olanlar	5 565	1 446	2 213	683	864	359
4.1.1. İş bulma ümidi olmayanlar	1 373	159	635	56	380	142
4.1.2. Diğer	3 986	1 287	1 498	588	397	217
5. İŞGÜCÜNE KATILMA ORANI (%)	50.5	51.1	49.3	55.8	42.4	38.7
6. İŞSİZLİK ORANI (%)	14.0	9.6	23.7	10.2	15.4	10.3
6.1. Genç nüfus oranı (%)	28.3	24.3	47.3	14.7	17.0	41.1
ERKEK						
1. KURUMSAL OLMAYAN SİVİL NÜFUS	68 711	27 291	18 653	15 114	5 843	1 810
2. 15 VE DAHA YUKARI YAŞTAKİ NÜFUS	58 028	22 467	15 726	13 431	4 936	1 469
3. İŞGÜCÜ DURUMU	35 449	13 774	9 036	9 051	2 782	806
3.1. İstihdam edilenler	31 767	13 034	7 131	8 372	2 481	750
3.2. İşsiz	3 682	741	1 905	680	301	55
4. İŞGÜCÜNE DAHİL OLMAYANLAR	22 579	8 692	6 690	4 380	2 154	663
4.1. İş aramayıp işbaşı yapmaya hazır olanlar	1 681	264	808	236	252	122
4.1.1. İş bulma ümidi olmayanlar	420	45	171		142	61
4.1.2. Diğer	1 132	218	581	197	75	61
5. İŞGÜCÜNE KATILMA ORANI (%)	61.1	61.3	57.5	67.4	56.4	54.9
6. İŞSİZLİK ORANI (%)	10.4	5.4	21.1	7.5	10.8	6.8
6.1. Genç nüfus oranı (%)	24.2	15.4	47.9	14.1	22.2	30.8
KADIN						
1. KURUMSAL OLMAYAN SİVİL NÜFUS	60 453	25 101	16 662	11 327	5 552	1 812
2. 15 VE DAHA YUKARI YAŞTAKİ NÜFUS	49 699	20 489	13 819	9 159	4 742	1 490
3. İŞGÜCÜ DURUMU	18 917	8 165	5 541	3 554	1 318	340
3.1. İstihdam edilenler	14 992	6 791	3 997	2 941	986	277
3.2. İşsiz	3 924	1 374	1 544	613	332	62
4. İŞGÜCÜNE DAHİL OLMAYANLAR	30 782	12 324	8 278	5 605	3 424	1 151
4.1. İş aramayıp işbaşı yapmaya hazır olanlar	3 885	1 182	1 405	448	612	237
4.1.1. İş bulma ümidi olmayanlar	953	114	464	56	237	81
4.1.2. Diğer	2 854	1 068	917	391	321	156
5. İŞGÜCÜNE KATILMA ORANI (%)	38.1	39.9	40.1	38.8	27.8	22.8
6. İŞSİZLİK ORANI (%)	20.7	16.8	27.9	17.2	25.2	18.2
6.1. Genç nüfus oranı (%)	34.9	35.9	46.4	16.9	10.4	58.3

GENÇ NÜFUS: 15-24 yaş grubuna dahil olanlar.

NOT. 1) Rakamlar yuvarlamadan dolayı toplamı vermeyebilir.

TABLO 3- İLÇELERE GÖRE KURUMSAL OLMAYAN SİVİL NÜFUSUN İŞGÜCÜ DURUMU, EKİM 2010

(BUCAK-KÖY)

NÜFUS VE İŞGÜCÜ DURUMU	TOPLAM	LEFKOŞA	GAZİMAĞUSA	GİRNE	GÜZELYURT	İSKELE
TOPLAM						
1. KURUMSAL OLMAYAN SİVİL NÜFUS	134 486	36 975	27 937	35 874	16 273	17 426
2. 15 VE DAHA YUKARI YAŞTAKİ NÜFUS	106 068	28 789	21 635	29 221	13 042	13 382
3. İŞGÜCÜ DURUMU	51 751	14 836	10 136	14 599	5 550	6 629
3.1. İstihdam edilenler	46 739	13 480	8 790	13 329	5 049	6 091
3.2. İşsiz	5 013	1 356	1 345	1 271	502	539
4. İŞGÜCÜNE DAHİL OLMAYANLAR	54 317	13 953	11 499	14 621	7 491	6 753
4.1. İş aramayıp işbaşı yapmaya hazır olanlar	6 559	1 377	1 787	1 044	1 219	1 132
4.1.1. İş bulma ümidi olmayanlar	1 916	84	892	261	262	417
4.1.2. Diğer	4 351	1 213	857	783	906	593
5. İŞGÜCÜNE KATILMA ORANI (%)	48.8	51.5	46.9	50,0	42.6	49.5
6. İŞSİZLİK ORANI (%)	9.7	9.1	13.3	8.7	9.0	8.1
6.1. Genç nüfus oranı (%)	44.1	26.6	21.1	13.9	29.5	28.3
ERKEK						
1. KURUMSAL OLMAYAN SİVİL NÜFUS	69 663	19 146	14 046	19 353	8 153	8 965
2. 15 VE DAHA YUKARI YAŞTAKİ NÜFUS	54 833	15 122	10 850	15 662	6 341	6 857
3. İŞGÜCÜ DURUMU	34 063	9 859	6 895	9 226	3 737	4 346
3.1. İstihdam edilenler	31 531	9 230	6 131	8 641	3 474	4 054
3.2. İşsiz	2 532	629	763	584	264	292
4. İŞGÜCÜNE DAHİL OLMAYANLAR	20 770	5 263	3 956	6 436	2 603	2 511
4.1. İş aramayıp işbaşı yapmaya hazır olanlar	2 264	718	406	383	408	349
4.1.1. İş bulma ümidi olmayanlar	802		268	84	208	242
4.1.2. Diğer	1 381	697	138	300	200	46
5. İŞGÜCÜNE KATILMA ORANI (%)	62.1	65.2	63.5	58.9	58.9	63.4
6. İŞSİZLİK ORANI (%)	7.4	6.4	11.1	6.3	7.1	6.7
6.1. Genç nüfus oranı (%)	13.6	22.4	11.7	5.3	23.9	26.4
KADIN						
1. KURUMSAL OLMAYAN SİVİL NÜFUS	64 822	17 829	13 891	16 521	8 120	8 461
2. 15 VE DAHA YUKARI YAŞTAKİ NÜFUS	51 236	13 667	10 784	13 559	6 701	6 525
3. İŞGÜCÜ DURUMU	17 688	4 977	3 241	5 374	1 813	2 283
3.1. İstihdam edilenler	15 208	4 250	2 659	4 687	1 575	2 037
3.2. İşsiz	2 480	727	582	686	238	246
4. İŞGÜCÜNE DAHİL OLMAYANLAR	33 547	8 690	7 543	8 185	4 888	4 242
4.1. İş aramayıp işbaşı yapmaya hazır olanlar	4 295	659	1 382	660	811	782
4.1.1. İş bulma ümidi olmayanlar	1 114	84	624	177	53	175
4.1.2. Diğer	2 970	515	719	483	706	546
5. İŞGÜCÜNE KATILMA ORANI (%)	34.5	36.4	30.1	39.6	27.1	35.0
6. İŞSİZLİK ORANI (%)	14.0	14.6	18.0	12.8	13.1	10.8
6.1. Genç nüfus oranı (%)	29.3	31.2	31.9	24.9	35.0	31.4

GENÇ NÜFUS: 15-24 yaş grubuna dahil olanlar.

NOT. 1) Rakamlar yuvarlamadan dolayı toplamı vermeyebilir.

TABLO 5 - İLÇELERE GÖRE İŞTEKİ DURUM VE EKONOMİK FAALİYET, EKİM 2010
(15+ YAŞ)

(KKTC GENEL)

	TOPLAM		LEFKOŞA		GAZİMAĞUSA		GİRNE		GÜZELYURT		İSKELE							
	Erkek	Kadın	Erkek	Kadın	Erkek	Kadın	Erkek	Kadın	Erkek	Kadın	Erkek	Kadın						
	Toplam	Toplam	Toplam	Toplam	Toplam	Toplam	Toplam	Toplam	Toplam	Toplam	Toplam	Toplam						
İŞTEKİ DURUM																		
1. Toplam	93 498	63 298	30 201	33 305	22 264	11 041	19 918	13 262	6 656	24 641	17 013	7 628	8 516	5 955	2 561	7 118	4 804	2 314
a) Ücretli ve Yevmiyeli	77 165	51 930	25 235	28 705	18 712	9 993	15 604	10 283	5 322	21 375	14 718	6 655	6 678	4 652	2 026	4 804	3 565	1 239
b) Kendi hesabına ve İşveren	14 960	11 099	3 863	4 438	3 516	922	3 896	2 860	1 036	3 141	2 295	846	1 617	1 258	360	1 869	1 170	698
c) Ücretsiz aile işçisi	1 372	269	1 103	162	35	127	418	120	298	126	0	126	220	45	175	446	69	378
2. Tarım, avcılık, ormancılık ve balıkçılık	5 300	3 546	1 754	778	734	44	1 347	993	353	233	169	63	1 513	980	534	1 430	670	760
a) Ücretli ve Yevmiyeli	1 855	1 290	564	327	327	0	410	257	152	0	0	0	1 035	657	377	83	47	36
b) Kendi hesabına ve İşveren	2 763	2 190	574	427	407	21	815	736	79	169	169	0	351	296	55	1 000	582	418
c) Ücretsiz aile işçisi	683	67	616	23	0	23	122	0	122	63	0	63	128	27	101	347	40	307
3. Tarım dışı faaliyetler	88 197	59 751	28 446	32 526	21 528	10 998	18 572	12 270	6 302	24 410	16 842	7 564	7 004	4 975	2 028	5 689	4 136	1 553
a) Ücretli ve Yevmiyeli	75 315	50 644	24 669	28 376	18 385	9 992	15 193	10 024	5 170	21 375	14 719	6 658	5 644	3 993	1 651	4 723	3 518	1 202
b) Kendi hesabına ve İşveren	12 198	8 908	3 288	4 010	3 109	901	3 081	2 124	957	2 971	2 125	847	1 269	965	304	868	588	280
c) Ücretsiz aile işçisi	690	203	487	139	35	104	295	120	176	60	0	63	92	18	74	100	29	71
Toplam (Yüzdeleler)	100,0	100,0	100,0	100,0	100,0	100,0	100,0	100,0	100,0	100,0	100,0	100,0	100,0	100,0	100,0	100,0	100,0	100,0
a) Ücretli ve Yevmiyeli	82,5	82,0	83,6	86,2	84,0	90,5	78,3	77,5	80,0	86,7	86,5	87,2	78,4	78,1	79,1	67,5	74,2	53,5
b) Kendi hesabına ve İşveren	16,0	17,5	12,8	13,3	15,8	8,4	19,6	21,6	15,6	12,7	13,5	11,1	19,0	21,1	14,1	26,3	24,4	30,2
c) Ücretsiz aile işçisi	1,5	0,4	3,7	0,5	0,2	1,2	2,1	0,9	4,5	0,5	0,0	1,7	2,6	0,8	6,8	6,3	1,4	16,3
EKONOMİK FAALİYETLER																		
Toplam	93 498	63 298	30 201	33 305	22 264	11 041	19 918	13 262	6 656	24 641	17 013	7 628	8 516	5 955	2 561	7 118	4 804	2 314
Tarım	5 300	3 546	1 754	778	734	44	1 347	993	353	233	169	63	1 513	980	534	1 430	670	760
Sanayi	9 517	7 816	1 702	3 870	3 357	513	2 112	1 656	456	2 397	1 812	586	645	610	35	494	382	112
İnşaat	7 746	7 375	3 71	2 964	2 818	146	2 042	1 984	58	1 700	1 588	111	376	350	26	665	635	30
Hizmetler	70 935	44 561	26 374	25 694	15 354	10 339	14 418	8 629	5 789	20 312	13 444	6 868	5 982	4 015	1 966	4 530	3 118	1 412
Toplam (Yüzdeleler)	100,0	100,0	100,0	100,0	100,0	100,0	100,0	100,0	100,0	100,0	100,0	100,0	100,0	100,0	100,0	100,0	100,0	100,0
Tarım	5,7	5,6	5,8	2,3	3,3	0,4	6,8	7,5	5,3	0,9	1,0	0,8	17,8	16,5	20,9	20,1	13,9	32,8
Sanayi	10,2	12,3	5,6	11,6	15,1	4,6	10,6	12,5	6,9	9,7	10,7	7,7	7,6	10,2	1,4	6,9	8,0	4,8
İnşaat	8,3	11,7	1,2	8,9	12,7	1,3	10,3	15,0	0,9	6,9	9,3	1,5	4,4	5,9	1,0	9,3	13,2	1,3
Hizmetler	75,9	70,4	87,3	77,1	69,0	93,6	72,4	65,1	87,0	82,4	79,0	90,0	70,2	67,4	76,8	63,6	64,9	61,0

NOT. 1) Rakamlar yuvarlamadan dolayı toplamı vermeyecektir.

TABLO 5 - İLÇELERE GÖRE İŞTEKİ DURUM VE EKONOMİK FAALİYET, EKİM 2010
(15+ YAŞ)

İŞTEKİ DURUM	TOPLAM						LEFKOŞA						GAZİMAĞUSA						GİRNE						GÜZELYURT						İSKELE					
	Erkek			Kadın			Erkek			Kadın			Erkek			Kadın			Erkek			Kadın			Erkek			Kadın			Erkek			Kadın		
	Toplam	Oran (%)	Oran (%)	Toplam	Oran (%)	Oran (%)	Toplam	Oran (%)	Oran (%)	Toplam	Oran (%)	Oran (%)	Toplam	Oran (%)	Oran (%)	Toplam	Oran (%)	Oran (%)	Toplam	Oran (%)	Oran (%)	Toplam	Oran (%)	Oran (%)	Toplam	Oran (%)	Oran (%)	Toplam	Oran (%)	Oran (%)						
1. Toplam	46 759	31 767	14 992	19 825	13 034	6 791	11 128	7 131	3 997	11 312	8 372	2 941	3 467	2 481	986	1 027	750	277																		
a) Ücretli ve Yevmiyeli	39 907	26 958	12 949	17 519	11 519	5 999	8 779	5 519	3 260	9 961	7 373	2 588	2 830	1 941	889	820	606	214																		
b) Kendi hesabına ve İşveren	6 568	4 775	1 793	2 226	1 514	712	2 170	1 578	592	1 352	999	353	613	540	73	208	145	63																		
c) Ücretsiz aile işçisi	284	34	250	80	0	80	179	34	145	0	0	0	25	0	25	0	0	0																		
2. Tarım, avcılık, ormancılık ve balıkçılık	747	643	104	178	178	0	230	181	50	0	0	0	300	258	42	38	25	13																		
a) Ücretli ve Yevmiyeli	371	308	63	123	123	0	21	0	21	0	0	0	221	179	42	6	6	0																		
b) Kendi hesabına ve İşveren	376	334	41	55	55	0	210	181	29	0	0	0	80	80	0	31	19	13																		
c) Ücretsiz aile işçisi	0	0	0	0	0	0	0	0	0	0	0	0	0	0	0	0	0	0																		
3. Tarım dışı faaliyetler	46 013	31 125	14 888	19 648	12 855	6 790	10 896	6 952	3 948	11 313	8 372	2 941	3 167	2 224	944	990	723	266																		
a) Ücretli ve Yevmiyeli	39 534	26 649	12 887	17 395	11 396	5 999	8 756	5 518	3 238	9 961	7 373	2 588	2 608	1 763	848	815	597	216																		
b) Kendi hesabına ve İşveren	6 192	4 439	1 751	2 171	1 459	712	1 959	1 396	563	1 352	999	353	532	460	73	177	126	50																		
c) Ücretsiz aile işçisi	284	34	249	80	0	80	179	34	145	0	0	0	25	0	25	0	0	0																		
Toplam (Yüzdeler)	100,0	100,0	100,0	100,0	100,0	100,0	100,0	100,0	100,0	100,0	100,0	100,0	100,0	100,0	100,0	100,0	100,0	100,0																		
a) Ücretli ve Yevmiyeli	85,3	84,9	86,4	88,4	88,4	88,3	78,9	77,4	81,6	88,1	88,1	88,0	81,6	78,2	90,2	79,8	80,8	77,3																		
b) Kendi hesabına ve İşveren	14,0	15,0	12,0	11,2	11,6	10,5	19,5	22,1	14,8	12,0	11,9	12,0	17,7	21,8	7,4	20,3	19,3	22,7																		
c) Ücretsiz aile işçisi	0,6	0,1	1,7	0,4	0,0	1,2	1,6	0,5	3,6	0,0	0,0	0,0	0,7	0,0	2,5	0,0	0,0	0,0																		
EKONOMİK FAALİYETLER																																				
Toplam	46 759	31 767	14 992	19 825	13 034	6 791	11 128	7 131	3 997	11 312	8 372	2 941	3 467	2 481	986	1 027	750	277																		
Tarım	747	643	104	178	178	0	230	181	50	0	0	0	300	258	42	38	25	13																		
Sanayi	4 678	3 933	745	2 012	1 868	144	1 374	999	375	858	680	178	333	298	35	101	88	13																		
İnşaat	3 924	3 715	209	1 871	1 774	97	1 199	1 164	35	578	534	44	175	149	26	101	95	6																		
Hizmetler	37 411	23 476	13 935	15 764	9 214	6 550	8 324	4 786	3 538	9 876	7 158	2 718	2 659	1 776	883	788	542	246																		
Toplam (Yüzdeler)	100,0	100,0	100,0	100,0	100,0	100,0	100,0	100,0	100,0	100,0	100,0	100,0	100,0	100,0	100,0	100,0	100,0	100,0																		
Tarım	1,6	2,0	0,7	0,9	1,4	0,0	2,1	2,5	1,3	0,0	0,0	0,0	8,7	10,4	4,3	3,7	3,3	4,7																		
Sanayi	10,0	12,4	5,0	10,1	14,3	2,1	12,3	14,0	9,4	7,6	8,1	6,1	9,6	12,0	3,5	9,8	11,7	4,7																		
İnşaat	8,4	11,7	1,4	9,4	13,6	1,4	10,8	16,3	0,9	5,1	6,4	1,5	5,0	6,0	2,6	9,8	12,7	2,2																		
Hizmetler	80,0	73,9	92,9	79,5	70,7	96,5	74,8	67,1	88,5	87,3	85,5	92,4	76,7	71,6	89,6	76,7	72,3	88,8																		

NOT. 1) Rakamlar yuvarlamadan dolayı toplamı vermeyecektir.

TABLO 6 - İLÇELERE GÖRE İŞTEKİ DURUM VE EKONOMİK FAALİYET, EKİM 2010
(15+ YAŞ)

	TOPLAM						LEFKOŞA						GAZİMAĞUSA						GİRNE						GÜZELYURT						İSKELE					
	Erkek			Kadın			Erkek			Kadın			Erkek			Kadın			Erkek			Kadın			Erkek			Kadın			Erkek			Kadın		
	Toplam	Oran (%)	Oran (%)	Toplam	Oran (%)	Oran (%)	Toplam	Oran (%)	Oran (%)	Toplam	Oran (%)	Oran (%)	Toplam	Oran (%)	Oran (%)	Toplam	Oran (%)	Oran (%)	Toplam	Oran (%)	Oran (%)	Toplam	Oran (%)	Oran (%)	Toplam	Oran (%)	Oran (%)	Toplam	Oran (%)	Oran (%)						
İŞTEKİ DURUM	46 739	31 531	15 208	13 480	9 230	4 250	8 790	6 131	2 659	13 329	8 641	4 687	5 049	3 474	1 575	6 091	4 054	2 037	46 739	31 531	15 208	13 480	9 230	4 250	8 790	6 131	2 659	13 329	8 641	4 687	5 049	3 474	1 575	6 091	4 054	2 037
1. TOPLAM	37 258	24 972	12 286	11 186	7 193	3 993	6 826	4 764	2 063	11 414	7 345	4 068	3 849	2 711	1 138	3 984	2 959	1 024	37 258	24 972	12 286	11 186	7 193	3 993	6 826	4 764	2 063	11 414	7 345	4 068	3 849	2 711	1 138	3 984	2 959	1 024
a) Ücretli ve Yeşilyeli	8 392	6 324	2 069	2 212	2 002	210	1 726	1 282	444	1 789	1 295	493	1 005	718	287	1 661	1 025	635	8 392	6 324	2 069	2 212	2 002	210	1 726	1 282	444	1 789	1 295	493	1 005	718	287	1 661	1 025	635
b) Kendi hesabına ve İşveren	1 088	235	853	82	35	47	239	86	153	126	0	126	195	45	150	446	69	378	1 088	235	853	82	35	47	239	86	153	126	0	126	195	45	150	446	69	378
c) Ücretsiz aile işçisi	4 553	2 903	1 650	599	556	44	1 116	812	304	233	169	63	1 213	721	492	1 392	644	748	4 553	2 903	1 650	599	556	44	1 116	812	304	233	169	63	1 213	721	492	1 392	644	748
2.Tarım, avcılık, ormancılık ve balıkçılık	1 484	982	502	204	204	0	389	257	132	0	0	0	814	480	335	76	40	36	1 484	982	502	204	204	0	389	257	132	0	0	0	814	480	335	76	40	36
a) Ücretli ve Yeşilyeli	2 386	1 854	532	373	352	21	605	555	50	169	169	0	271	216	55	969	564	405	2 386	1 854	532	373	352	21	605	555	50	169	169	0	271	216	55	969	564	405
b) Kendi hesabına ve İşveren	683	67	616	23	0	23	122	0	122	63	0	63	128	27	101	347	40	307	683	67	616	23	0	23	122	0	122	63	0	63	128	27	101	347	40	307
c) Ücretsiz aile işçisi	42 185	28 627	13 556	12 880	8 673	4 206	7 672	5 321	2 356	13 095	8 471	4 624	3 838	2 754	1 082	4 700	3 408	1 289	42 185	28 627	13 556	12 880	8 673	4 206	7 672	5 321	2 356	13 095	8 471	4 624	3 838	2 754	1 082	4 700	3 408	1 289
3.Tarım dışı faaliyetler	35 774	23 990	11 785	10 980	6 989	3 993	6 437	4 507	1 931	11 416	7 347	4 068	3 032	2 229	802	3 910	2 919	988	35 774	23 990	11 785	10 980	6 989	3 993	6 437	4 507	1 931	11 416	7 347	4 068	3 032	2 229	802	3 910	2 919	988
a) Ücretli ve Yeşilyeli	6 007	4 468	1 537	1 839	1 649	188	1 121	728	394	1 622	1 127	494	735	503	232	691	461	230	6 007	4 468	1 537	1 839	1 649	188	1 121	728	394	1 622	1 127	494	735	503	232	691	461	230
b) Kendi hesabına ve İşveren	406	168	238	59	35	24	116	86	31	63	0	63	67	18	49	100	29	71	406	168	238	59	35	24	116	86	31	63	0	63	67	18	49	100	29	71
c) Ücretsiz aile işçisi	100,0	100,0	100,0	100,0	100,0	100,0	100,0	100,0	100,0	100,0	100,0	100,0	100,0	100,0	100,0	100,0	100,0	100,0	100,0	100,0	100,0	100,0	100,0	100,0	100,0	100,0	100,0	100,0	100,0	100,0	100,0	100,0	100,0	100,0	100,0	100,0
Toplam (Yüzde)ler	79,7	79,2	80,8	83,0	77,9	94,0	77,7	77,7	77,6	85,6	85,0	86,8	76,2	78,0	72,3	65,4	73,0	50,3	79,7	79,2	80,8	83,0	77,9	94,0	77,7	77,7	77,6	85,6	85,0	86,8	76,2	78,0	72,3	65,4	73,0	50,3
a) Ücretli ve Yeşilyeli	18,0	20,1	13,6	16,4	21,7	4,9	19,6	20,9	16,7	13,4	15,0	10,5	19,9	20,7	18,2	27,3	25,3	31,2	18,0	20,1	13,6	16,4	21,7	4,9	19,6	20,9	16,7	13,4	15,0	10,5	19,9	20,7	18,2	27,3	25,3	31,2
b) Kendi hesabına ve İşveren	2,3	0,7	5,6	0,6	0,4	1,1	2,7	1,4	5,8	0,9	0,0	2,7	3,9	1,3	9,5	7,3	1,7	18,6	2,3	0,7	5,6	0,6	0,4	1,1	2,7	1,4	5,8	0,9	0,0	2,7	3,9	1,3	9,5	7,3	1,7	18,6
c) Ücretsiz aile işçisi																																				
EKONOMİK FAALİYETLER	46 739	31 531	15 208	13 480	9 230	4 250	8 790	6 131	2 659	13 329	8 641	4 687	5 049	3 474	1 575	6 091	4 054	2 037	46 739	31 531	15 208	13 480	9 230	4 250	8 790	6 131	2 659	13 329	8 641	4 687	5 049	3 474	1 575	6 091	4 054	2 037
Toplam	4 553	2 903	1 650	599	556	44	1 116	812	304	233	163	63	1 213	721	492	1 392	644	748	4 553	2 903	1 650	599	556	44	1 116	812	304	233	163	63	1 213	721	492	1 392	644	748
Tarım	4 839	3 883	956	1 858	1 489	368	738	657	81	1 539	1 132	407	312	312	0	393	293	100	4 839	3 883	956	1 858	1 489	368	738	657	81	1 539	1 132	407	312	312	0	393	293	100
Sanayi	3 822	3 660	162	1 093	1 045	49	842	820	23	1 121	1 054	67	202	202	0	564	540	24	3 822	3 660	162	1 093	1 045	49	842	820	23	1 121	1 054	67	202	202	0	564	540	24
İnşaat	33 524	21 085	12 439	9 930	6 140	3 789	6 094	3 843	2 251	10 435	6 286	4 149	3 323	2 240	1 083	3 742	2 576	1 166	33 524	21 085	12 439	9 930	6 140	3 789	6 094	3 843	2 251	10 435	6 286	4 149	3 323	2 240	1 083	3 742	2 576	1 166
Hizmetler	100,0	100,0	100,0	100,0	100,0	100,0	100,0	100,0	100,0	100,0	100,0	100,0	100,0	100,0	100,0	100,0	100,0	100,0	100,0	100,0	100,0	100,0	100,0	100,0	100,0	100,0	100,0	100,0	100,0	100,0	100,0	100,0	100,0	100,0	100,0	100,0
Toplam (Yüzde)ler	9,7	9,2	10,8	4,4	6,0	1,0	12,7	13,2	11,4	1,7	1,9	1,3	24,0	20,8	31,2	22,9	15,9	36,7	9,7	9,2	10,8	4,4	6,0	1,0	12,7	13,2	11,4	1,7	1,9	1,3	24,0	20,8	31,2	22,9	15,9	36,7
Tarım	10,4	12,3	6,3	13,8	16,1	8,7	8,4	10,7	3,0	11,5	13,1	8,7	6,2	9,0	0,0	6,5	7,2	4,9	10,4	12,3	6,3	13,8	16,1	8,7	8,4	10,7	3,0	11,5	13,1	8,7	6,2	9,0	0,0	6,5	7,2	4,9
Sanayi	8,2	11,6	1,1	8,1	11,3	1,2	9,6	13,4	0,9	8,4	12,2	1,4	4,0	5,8	0,0	9,3	13,3	1,2	8,2	11,6	1,1	8,1	11,3	1,2	9,6	13,4	0,9	8,4	12,2	1,4	4,0	5,8	0,0	9,3	13,3	1,2
İnşaat	71,7	66,9	81,8	73,7	66,5	89,2	69,3	62,7	84,7	78,3	72,7	88,5	65,8	64,5	68,8	61,4	63,5	57,2	71,7	66,9	81,8	73,7	66,5	89,2	69,3	62,7	84,7	78,3	72,7	88,5	65,8	64,5	68,8	61,4	63,5	57,2
Hizmetler																																				

NOT. 1) Rakamlar yuvarlamadan dolayı toplamı vermeye bilir.

TABLO 7 - İSTİHDAM EDİLENLERİN SEKTÖRLERE GÖRE KAYITLILIK DURUMU, EKİM 2010

	Toplam	Kayıtlılık Durumu			
		Sosyal Sigortalar Dairesi	Emekli Fonu	Kayıtlı Değil	Diğer
TOPLAM					
1. Toplam	93 498	67 162	14 612	9 789	1 936
a) Tarım	5 300	2 320	59	2 769	152
b) Sanayi	9 517	7 862	576	802	278
c) İnşaat	7 746	5 956	0	1 067	723
d) Hizmetler	70 935	51 023	13 977	5 151	784
MERKEZ					
1. Toplam	46 759	35 603	6 488	3 784	885
a) Tarım	747	320	0	354	73
b) Sanayi	4 678	4 106	197	277	99
c) İnşaat	3 924	3 163	0	468	292
d) Hizmetler	37 411	28 014	6 291	2 685	421
BUCAK / KÖY					
1. Toplam	46 739	31 559	8 124	6 005	1 051
a) Tarım	4 553	2 000	59	2 415	79
b) Sanayi	4 839	3 756	379	524	179
c) İnşaat	3 822	2 793	0	599	430
d) Hizmetler	33 524	23 009	7 686	2 466	363

NOT: (1) Rakamlar yuvarlamadan dolayı toplamı vermeyebilir.

TABLO 8 - İSTİHDAM EDİLENLERİN İŞTEKİ DURUMA GÖRE KAYITLILIK DURUMU, EKİM 2010

	Toplam	Kayıtlılık Durumu			
		Sosyal Sigortalar Dairesi	Emekli Fonu	Kayıtlı Değil	Diğer
TOPLAM					
1. Toplam	93 498	67 162	14 612	9 789	1 936
a) Ücretli	72 162	52 940	14 612	3 334	1 275
b) Yevmiyeli	5 003	2 578	0	2 071	354
c) İşveren	4 534	4 180	0	153	201
d) Kendi hesabına	10 426	7 201	0	3 120	103
e) Ücretsiz aile işçisi	1 372	262	0	1 110	0
MERKEZ					
1. Toplam	46 759	35 603	6 488	3 784	885
a) Ücretli	37 708	28 795	6 488	1 870	555
b) Yevmiyeli	2 199	1 427	0	613	159
c) İşveren	2 777	2 550	0	105	122
d) Kendi hesabına	3 791	2 720	0	1 023	48
e) Ücretsiz aile işçisi	284	111	0	173	0
BUCAK/KÖY					
1. Toplam	46 739	31 559	8 124	6 005	1 051
a) Ücretli	34 454	24 145	8 124	1 464	720
b) Yevmiyeli	2 804	1 152	0	1 458	194
c) İşveren	1 757	1 630	0	48	79
d) Kendi hesabına	6 635	4 481	0	2 096	58
e) Ücretsiz aile işçisi	1 088	151	0	937	0

NOT: (1) Rakamlar yuvarlamadan dolayı toplamı vermeyebilir.